

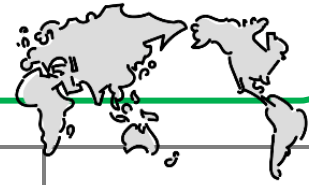
よく つかう ことば

日常用語



-
1. <small>くに</small> 国家 ……p2
 2. <small>すうじ</small> 数字 ……p3
 3. カレンダー 日历 ……p4
 4. <small>ひ しゅう つき ねん</small> 日 週 月 年 日 周 月 年 ……p7
 5. <small>じかん</small> 時間 ……p8
 6. <small>きかん</small> 期間 ……p9
 7. <small>かぞく</small> 家人 ……p10
 8. <small>からだ</small> 身体 ……p12
 9. <small>しつものことば</small> 疑問句 ……p13
 10. <small>ようび</small> 星期 ……p14
 11. <small>しゅくじつ</small> 节日 ……p15
 12. <small>にほん</small> 日本 ……p16
 13. <small>ひょうごけん</small> 兵庫県 兵庫県 ……p17

くに
国家



アメリカ America	美国	ネパール Nepaaru	尼泊尔
イギリス Igirisu	英国	パキスタン Pakisutan	巴基斯坦
イラン Iran	伊朗	バングラデシュ Banguradeshu	孟加拉国
インド Indo	印度	フランス Furansu	法国
インドネシア Indoneshia	印尼	フィリピン Firipin	菲律宾
かんこく 韓国 Kankoku	韩国	ブラジル Burajiru	巴西
タイ Tai	泰国	ベトナム Betonamu	越南
ちゅうごく 中国 Chuugoku	中国	ペルー Peruu	秘魯
ドイツ Doitsu	德国	ミャンマー Myanmaa	緬甸
にほん 日本 Nihon	日本	ロシア Roshia	俄罗斯

すうじ
数字

すうじ Suuji 数字

1	いち ichi	6	ろく roku	0	れい / ゼロ ree / zero
2	に ni	7	なな / しち nana / shichi		
3	さん san	8	はち hachi		
4	よん / し yon / shi	9	きゅう / く kyuu / ku		
5	ご go	10	じゅう juu		

でんわばんごう Denwa bangoo 电话号码

HIA の でんわばんごうは 078-230-3261 です

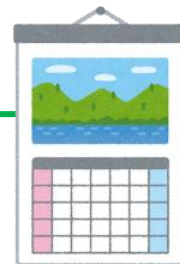
HIA no denwa bangoo wa 078 no 230 no 3261 desu

_____ の でんわばんごうは
 _____ no denwa bangoo wa

 _____ - _____ です
 no no desu.



カレンダー
 日历



なんねん ですか。
 Nannen desuka.

几年?

2023ねん
 Ni sen nijuu san nen

2023		9					September
日 にちようび	月 げつようび	火 かようび	水 すいようび	木 もくようび	金 きんようび	土 どようび	
					1 ついたち	2 ふつか	
3 みっか	4 よつか	5 いつか	6 むいか	7 なのか	8 ようか	9 このか	
10 とおか	11 じゅういち にち	12 じゅうに にち	13 じゅうさん にち	14 じゅうよ つか	15 じゅうご にち	16 じゅうろく にち	
17 じゅうなな にち	18 じゅうはち にち	19 じゅうく にち	20 はつか	21 にじゅう いちにち	22 にじゅう ににち	23 にじゅう さんにち	
24 にじゅうよ つか	25 にじゅう ごにち	26 にじゅう ろくにち	27 にじゅう ななにち	28 にじゅう はちにち	29 にじゅう くにち	30 さんじゅう にち	

なんがつ ですか。
Nangatsu desuka.

几月份?



なんようび ですか。
Nanyoobi desuka.

星期几?

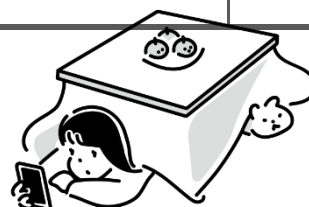
なんにち ですか。
Nannichi desuka.

几号?

つぎのページへ →

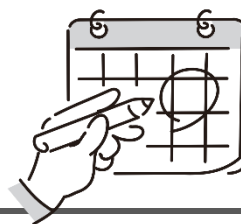


1	いちがつ Ichigatsu	一月
2	にがつ Nigatsu	二月
3	さんがつ Sangatsu	三月
4	しがつ Shigatsu	四月
5	ごがつ Gogatsu	五月
6	ろくがつ Rokugatsu	六月
7	しちがつ Shichigatsu	七月
8	はちがつ Hachigatsu	八月
9	くがつ Kugatsu	九月
10	じゅうがつ Juugatsu	十月
11	じゅういちがつ Juuichigatsu	十一月
12	じゅうにがつ Juunigatsu	十二月



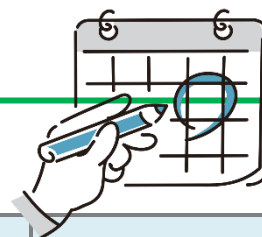
たんじょうびは なんがつ なんにち ですか。
你的生日是几月几号?

なににちですか。Nannichi desuka.
 几号?



1	ついたち Tsuitachi	16	じゅうろくにち Juuroku nichi
2	ふつか Futsuka	17	じゅうななにち Juunana nichi
3	みっか Mikka	18	じゅうはちにち Juuhachi nichi
4	よっか Yokka	19	じゅうくにち Juuku nichi
5	いつか Itsuka	20	はつか Hatsuka
6	むいか Muika	21	にじゅういちにち Nijuuichi nichi
7	なのか Nanoka	22	にじゅうににち Nijuuni nichi
8	ようか Yooka	23	にじゅうさんにち Nijuusan nichi
9	こののか Kokonoka	24	にじゅうよっか Nijuuyokka
10	とおか Tooka	25	にじゅうごにち Nijuugo nichi
11	じゅういちにち Juuichi nichi	26	にじゅうろくにち Nijuuroku nichi
12	じゅうににち Juuni nichi	27	にじゅうななにち Nijuunana nichi
13	じゅうさんにち Juusan nichi	28	にじゅうはちにち Nijuuhachi nichi
14	じゅうよっか Juuyokka	29	にじゅうくにち Nijuuku nichi
15	じゅうごにち Juugo nichi	30	さんじゅうにち Sanjuu nichi
		31	さんじゅういちにち Sanjuuichi nichi

ひ しゅう つき ねん
 日 週 月 年
 日 周 月 年



ひ hi 日	しゅう shuu 周	つき tsuki 月	ねん nen 年
きのう kinoo 昨天	せんしゅう senshuu 上周	せんげつ sengetsu 上个月	きよねん kyonen 去年
きょう kyoo 今天	こんしゅう konshuu 这周	こんげつ kongetsu 这个月	ことし kotoshi 今年
あした ashita 明天	らいしゅう raishuu 下周	らいげつ raigetsu 下个月	らいねん rainen 明年
まいにち mainichi 每天	まいしゅう maishuu 每周	まいつき maitzuki 每个月	まいとし maitoshi 每年

じかん
時間

じゅうにじ
juuniji

じゅういちじ
juuichiji

いちじ
ichiji

じゅうじ
juuji

にじ
niji

くじ
kuji

さんじ
sanji

はちじ
hachiji

よじ
yoji

しちじ
shichiji

ろくじ
rokuji

ごじ
goji



1	いっぶん	ippun
2	にぶん	nifun
3	さんぶん	sanpun
4	よんぶん	yonpun
5	ごぶん	gofun
6	ろっぶん	roppun
7	ななぶん	nanafun
8	はっぶん	happun
9	きゅうぶん	kyuufun
10	じゅっぶん	juppun



なんじですか
Nanji desuka

9じ 10 ぶんです
Kuji juppun desu

きかん
期間

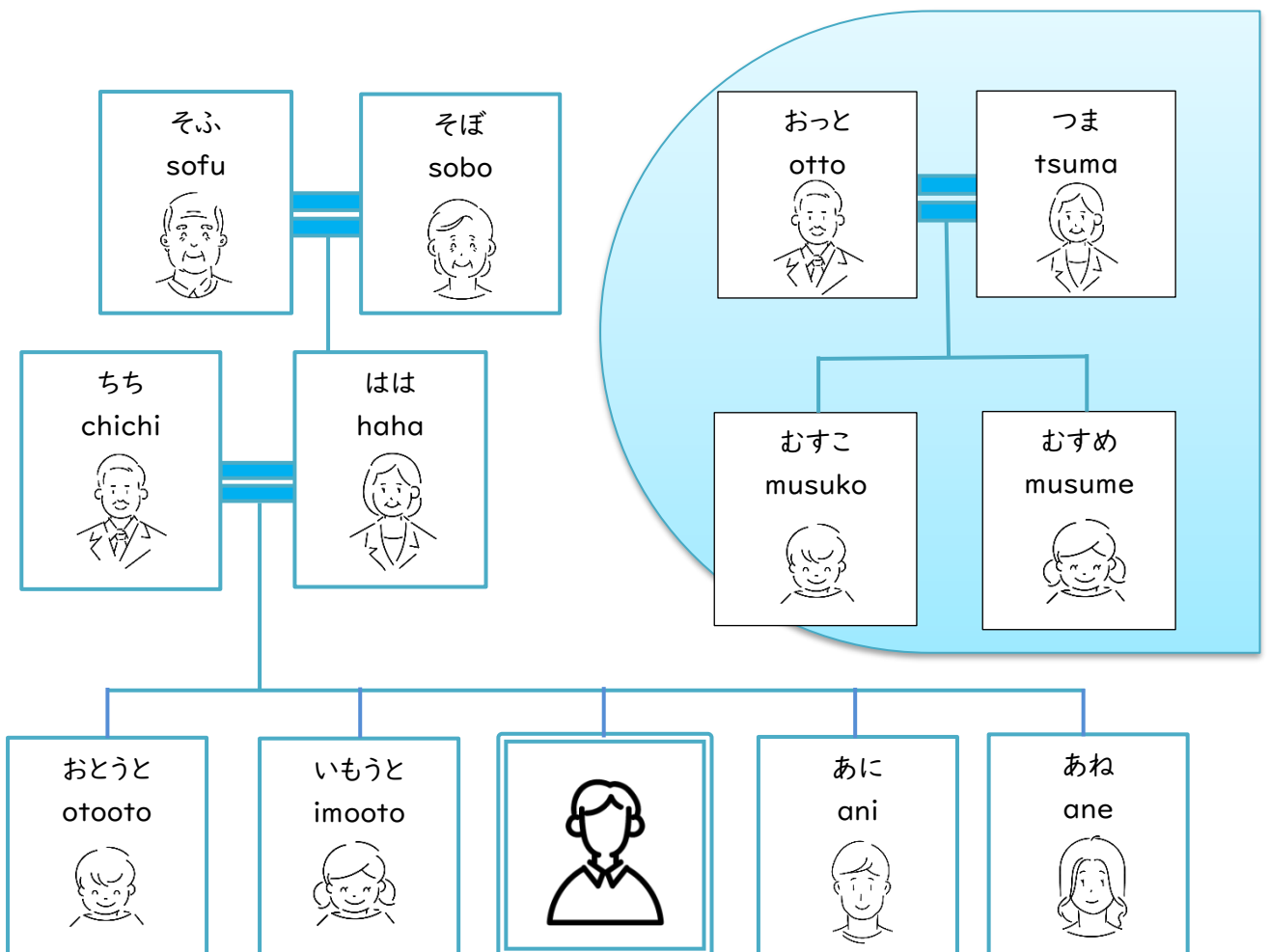
どのくらい かかりますか。 いっしゅうかん ぐらい です。
Donokurai kakarimasuka. Isshuukan gurai desu.

需要多长时间? 大约需要一周。

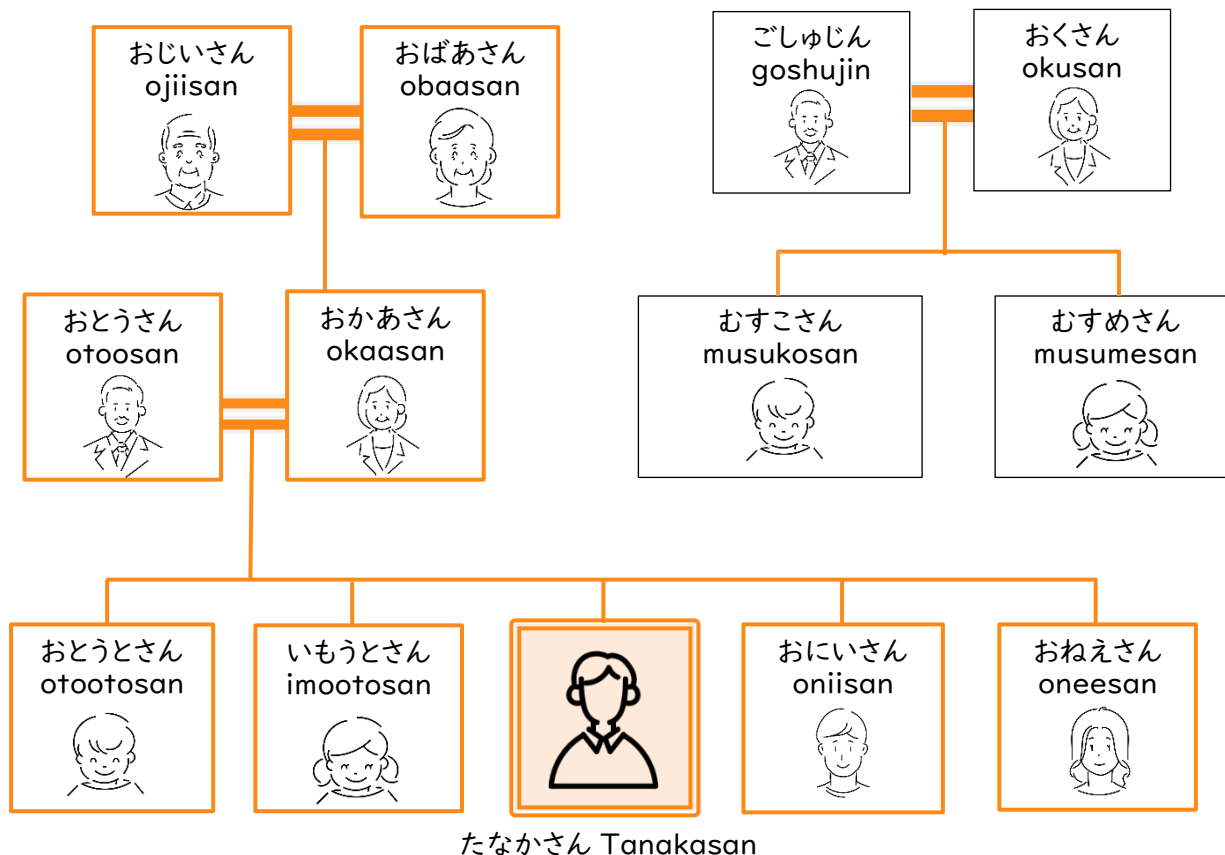
	－ にち nichi 天	－ しゅうかん shuukan 周	－ かげつ kagetsu 月	－ ねん nen 年
1	いちにち	いっしゅうかん	いっかげつ	いちねん
2	ふつか	にしゅうかん	にかげつ	にねん
3	みっか	さんしゅうかん	さんかげつ	さんねん
4	よっか	よんしゅうかん	よんかげつ	よねん
5	いつか	ごしゅうかん	ごかげつ	ごねん
6	むいか	ろくしゅうかん	ろっかげつ はんとし	ろくねん
7	なのか	ななしゅうかん	ななかげつ	ななねん
8	ようか	はっしゅうかん	はちかげつ はっかげつ	はちねん
9	こののか	きゅうしゅうかん	きゅうかげつ	きゅうねん
10	とおか	じゅうしゅうかん じっしゅうかん	じゅうかげつ じっかげつ	じゅうねん
?	なんにち	なんしゅうかん	なんかげつ	なんねん

かぞく 家人

わたしの かぞく 我的家人



たなかさんの ごかぞく 田中の家人



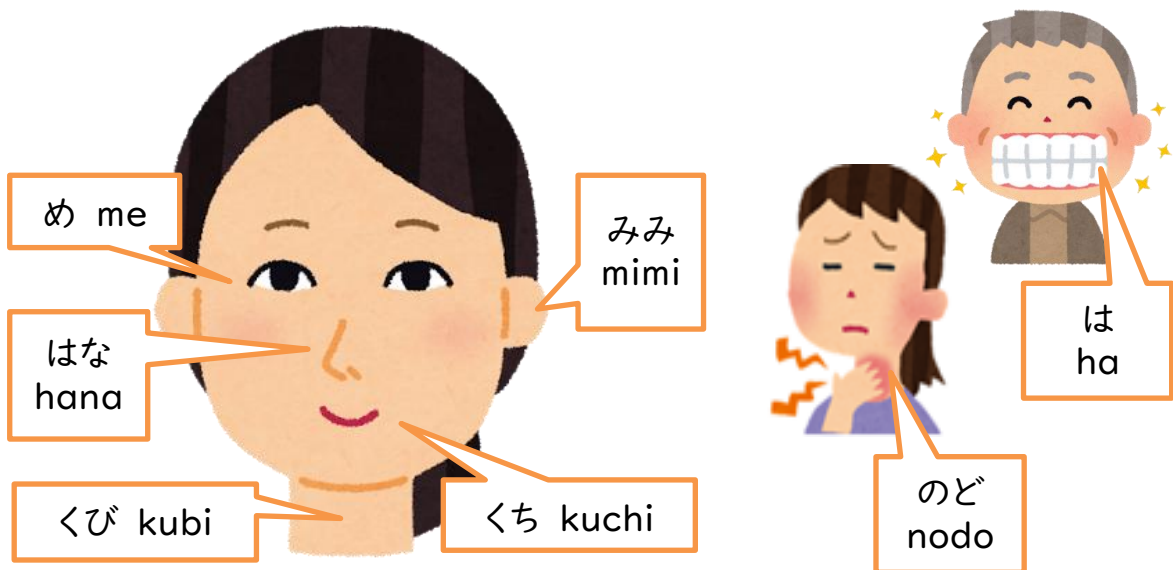
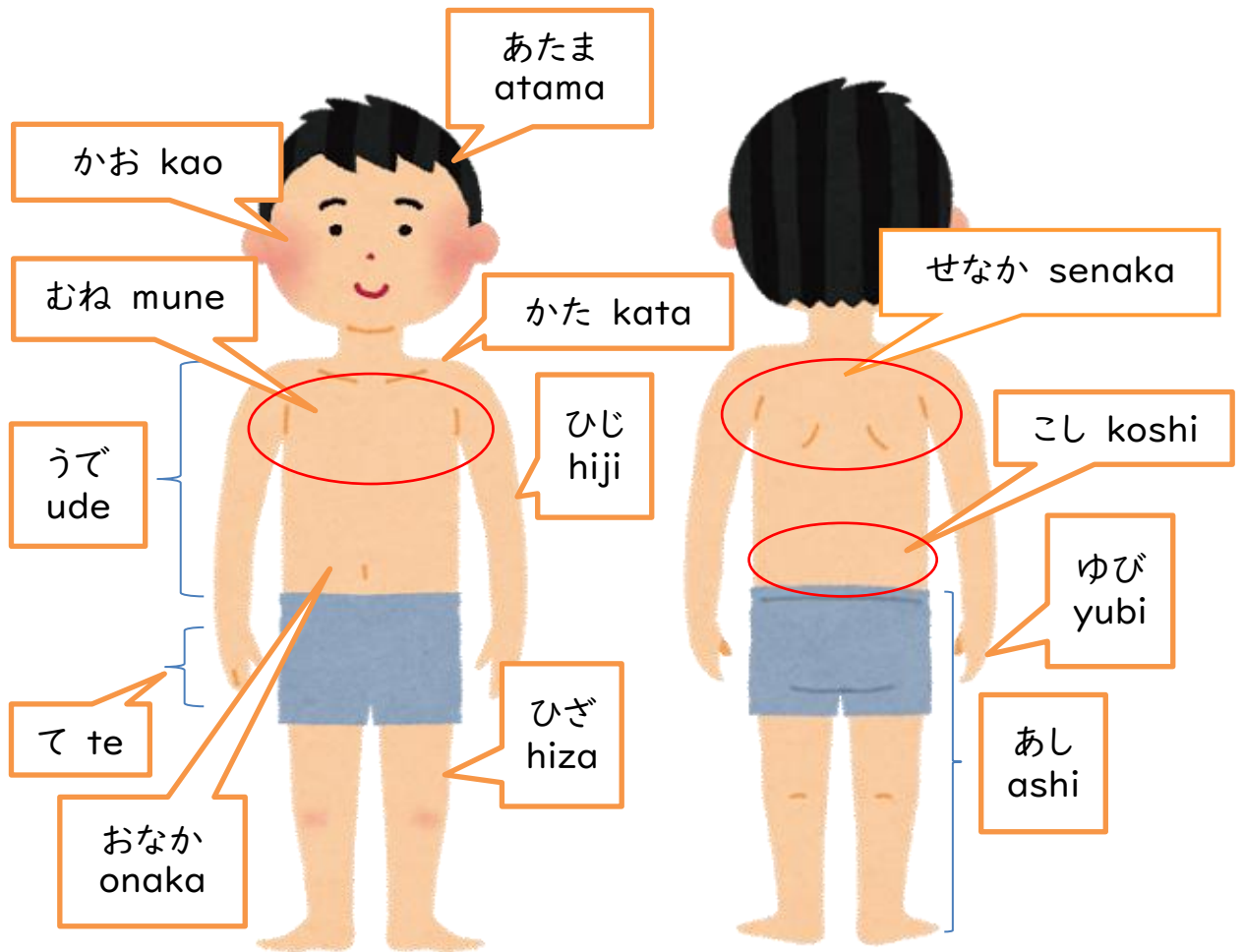
ひとの かぞえかた 数人数

1	ひとり	hitori
2	ふたり	futari
3	さんにん	sannin
4	よにん	yonin
5	ごにん	gonin
6	ろくにん	rokunin
7	しちにん / ななにん	shichinin / nananin
8	はちにん	hachinin
9	きゅうにん	kyuunin
10	じゅうにん	juunin



わたしは あね が ひとり います。
 Watashi wa ane ga hitori imasu.

からだ
身体



しつものんのことば
疑問句

ぎもんし Gimonshi 疑問詞

いつ itsu	何時	<u>いつ</u> ごみを だしますか。 <u>Itsu</u> gomi o dashimasuka. 你什么时候扔垃圾？
どこ doko	哪里	<u>どこに</u> ごみを だしますか。 <u>Doko</u> ni gomi o dashimasuka. 你在哪里扔垃圾？
だれ dare	谁	<u>だれが</u> ごみを だしますか。 <u>Dare</u> ga gomi o dashimasuka. 谁来倒垃圾？
なん nan	什么	これは <u>なん</u> ですか。 Kore wa <u>nandesuka</u> . 这是什么？
なに nani	什么	<u>なにを</u> すてますか。 <u>Nani</u> o sutemasuka. 你扔掉的是什么？
どうして dooshite	为什么	<u>どうして</u> ごみを わけますか。 <u>Dooshite</u> gomi o wakemasuka. 你为什么要把垃圾分开？

ようび
星期

げつようび Getsu yoobi 星期一	きんようび Kin yoobi 星期五
かようび Ka yoobi 星期二	どようび Do yoobi 星期六
すいようび Sui yoobi 星期三	にちようび Nichi yoobi 星期日
もくようび Moku yoobi 星期四	なんようび Nan yoobi 星期几



水曜日

すいようび
星期三

1・3 金曜日

1・3 きんようび
第一个和第三个星期五

しゅくじつ 节日

1月 いちがつ

1日 (ついたち)
 がんじつ
 元旦

だい2 げつようび
 せいじんのひ
 成人日

5月 ごがつ

3日 (みっか)
 けんぼうきねんび
 宪法纪念日

4日 (よっか)
 みどりのひ
 緑樹节

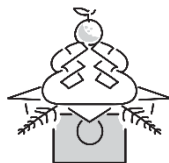
5日 (いつか)
 こどものひ
 儿童节

9月 くがつ

だい3 げつようび
 けいろうのひ
 敬老日

23日ごろ
 しゅうぶんのひ
 秋分

おしょうがつ
 正月



2月 にがつ

11日
 けんこくきねんのひ
 建国日

23日
 てんのうたんじょうび
 天皇生日

ゴールデンウィーク
 黄金周



7月 しちがつ

だい3 げつようび
 うみのひ
 海之日

10月 じゅうがつ

だい2 げつようび
 たいいくのひ
 体育日

3月 さんがつ

20日 (はつか) ごろ
 しゅんぶんのひ
 春分

4月 しがつ

29日
 しょうわのひ
 昭和日

おぼん
 盂兰盆节



8月 はちがつ

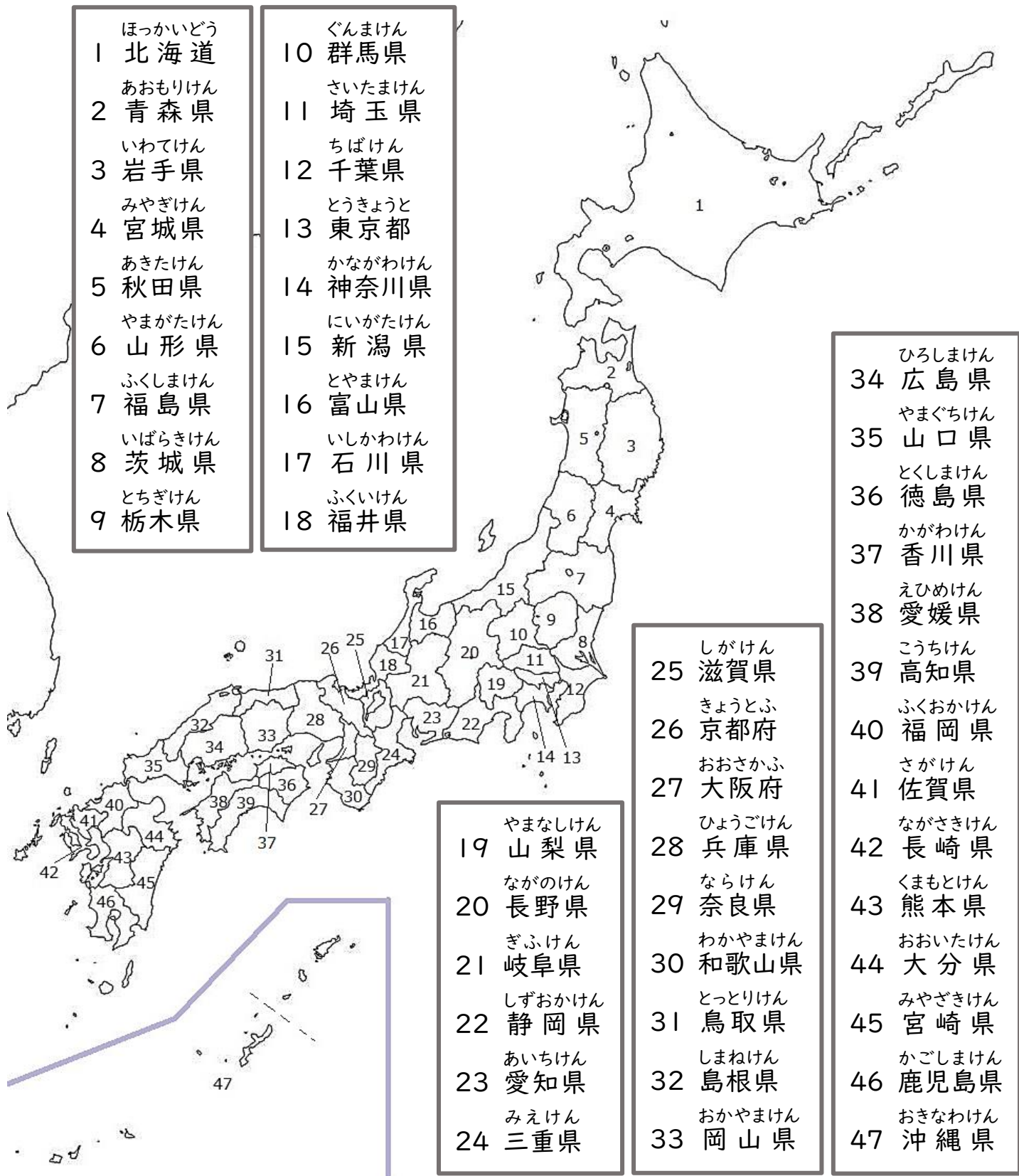
11日
 やまのひ
 山之日

11月 じゅういちがつ

3日 (みっか)
 ぶんかのひ
 文化日

23日
 きんろうかんしゃのひ
 勤劳感谢日

にほん
日本



兵庫県(ひょうごけん) 兵庫県

- 1 しんおんせんちょう 新温泉町
- 2 かみちょう 香美町
- 3 とよおかし 豊岡市
- 4 やぶし 養父市
- 5 あさごし 朝来市
- 6 たんばし 丹波市
- 7 たんばささやまし 丹波篠山市
- 8 さんだし 三田市
- 9 いながわちょう 猪名川町
- 10 たからづかし 宝塚市
- 11 かわにしし 川西市
- 12 いたみし 伊丹市
- 13 あまがさきし 尼崎市
- 14 にしのみやし 西宮市
- 15 あしやし 芦屋市
- 16 こうべし 神戸市
- 17 あかしし 明石市
- 18 いなみちょう 稲美町
- 19 はりまちょう 播磨町

- 20 かがわし 加古川市
- 21 たかさごし 高砂市
- 22 たかちょう 多可町

- 23 にしわきし 西脇市
- 24 かとうし 加東市
- 25 かさいし 加西市
- 26 おのし 小野市
- 27 みきし 三木市

- 28 かみかわちょう 神河町
- 29 いちかわちょう 市川町
- 30 ふくさきちょう 福崎町
- 31 ひめじし 姫路市
- 32 しそうし 宍粟市
- 33 さようちょう 佐用町
- 34 たつのし たつの市
- 35 たいしちょう 太子町
- 36 あいおいし 相生市
- 37 かみごおりちょう 上郡町
- 38 あこうし 赤穂市
- 39 あわじし 淡路市
- 40 すもとし 洲本市
- 41 みなみ あわじし 南あわじ市

