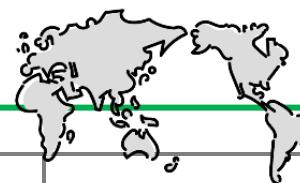


よく つかう ことば Useful Words



-
1. <に Countryp2
 2. すうじ Numberp3
 3. カレンダー Calendarp4
 4. ひ しゅう つき ねん 日 週 月 年 Day Week Month Yearp7
 5. じかん Timep8
 6. きかん Period of timep9
 7. かぞく Familyp10
 8. からだ Bodyp12
 9. じつもんのことば Question wordsp13
 10. ようび Dayp14
 11. しゅくじつ National holidaysp15
 12. にほん Japanp16
 13. ひょうごけん 兵庫県 Hyogo prefecturep17

くに
country



アメリカ America	America	ネパール Nepaaru	Nepal
イギリス Igirisu	Great Britain	パキスタン Pakisutan	Pakistan
イラン Iran	Iran	バングラデシュ Banguradeshu	Bangladesh
インド Indo	India	フランス Furansu	France
インドネシア Indoneshia	Indonesia	フィリピン Firipin	Philippines
かんこく 韓国 Kankoku	South Korea	ブラジル Burajiru	Brazil
タイ Tai	Thailand	ベトナム Betonamu	Vietnam
ちゅうごく 中国 Chuugoku	China	ペルー Peruu	Peru
ドイツ Doitsu	Germany	ミャンマー Myanmaa	Myanmar
にほん 日本 Nihon	Japan	ロシア Roshia	Russia

すうじ number

すうじ Suuji Number

1	いち ichi	6	ろく roku	0	れい / ゼロ ree / zero
2	に ni	7	なな / しち nana / shichi		
3	さん san	8	はち hachi		
4	よん / し yon / shi	9	きゅう / く Kyuuu / ku		
5	ご go	10	じゅう juu		

でんわばんごう Denwa bangoo Telephone number

HIA の でんわばんごうは 078-230-3261 です

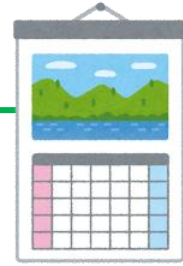
HIA no denwa bangoo wa 078 no 230 no 3261 desu

_____ の でんわばんごうは
_____ no denwa bangoo wa

_____ です
no no desu



カレンダー
calendar



なんねん ですか。

Nannen desuka.

What year is it on the Western calendar?

2023ねん

Ni sen nijuu san nen

2023		9		September		
日 にちようび	月 げつようび	火 かようび	水 すいようび	木 もくようび	金 きんようび	土 どようび
					1 ついたち	2 ふつか
3 みっか	4 よつか	5 いつか	6 むいか	7 なのか	8 ようか	9 このか
10 とおか	11 じゅういち にち	12 じゅうに にち	13 じゅうさん にち	14 じゅうよ つか	15 じゅうご にち	16 じゅうろく にち
17 じゅうなな にち	18 じゅうはち にち	19 じゅうく にち	20 はつか	21 にじゅう いちにち	22 にじゅう ににち	23 にじゅう さんにち
24 にじゅうよ つか	25 にじゅう ごにち	26 にじゅう ろくにち	27 にじゅう ななにち	28 にじゅう はちにち	29 にじゅう くにち	30 さんじゅう にち

なんがつ ですか。
Nangatsu desuka.

What month is it?



なんようび ですか。
Nanyoobi desuka.

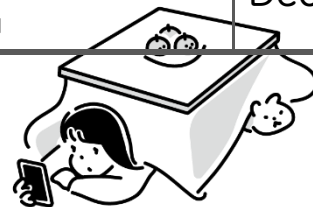
What day is it?

なんにち ですか。
Nannichi desuka.

What the date is it?

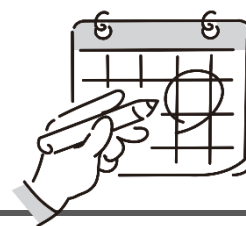
1	いちがつ Ichigatsu	January
2	にがつ Nigatsu	February
3	さんがつ Sangatsu	March
4	しがつ Shigatsu	April
5	ごがつ Gogatsu	May
6	ろくがつ Rokugatsu	June
7	しちがつ Shichigatsu	July
8	はちがつ Hachigatsu	August
9	くがつ Kugatsu	September
10	じゅうがつ Juugatsu	October
11	じゅういちがつ Juuichigatsu	November
12	じゅうにがつ Juunigatsu	December

つぎのページへ →



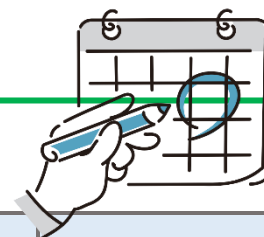
たんじょうびは なんがつ なんにち ですか。
What month and day is your birthday?

なんにちですか。Nannichi desuka.
What date is it?



1	ついたち Tsuitachi	16	じゅうろくにち Juuroku nichi
2	ふつか Futsuka	17	じゅうななにち Juunana nichi
3	みっか Mikka	18	じゅうはちにち Juuhachi nichi
4	よっか Yokka	19	じゅうくにち Juuku nichi
5	いつか Itsuka	20	はつか Hatsuka
6	むいか Muika	21	にじゅういちにち Nijuuichi nichi
7	なのか Nanoka	22	にじゅうににち Nijuuni nichi
8	ようか Yooka	23	にじゅうさんにち Nijuusan nichi
9	このか Kokonoka	24	にじゅうよっか Nijuuyokka
10	とおか Tooka	25	にじゅうごにち Nijuugo nichi
11	じゅういちにち Juuchichi nichi	26	にじゅうろくにち Nijuuroku nichi
12	じゅうににち Juuni nichi	27	にじゅうななにち Nijuunana nichi
13	じゅうさんにち Juusan nichi	28	にじゅうはちにち Nijuuhachi nichi
14	じゅうよっか Juuyokka	29	にじゅうくにち Nijuuku nichi
15	じゅうごにち Juugo nichi	30	さんじゅうにち Sanjuu nichi
		31	さんじゅういちにち Sanjuuichi nichi

ひ しゅう つき ねん
日 週 月 年
Day Week Month Year



ひ hi day	しゅう shuu week	つき tsuki month	ねん nen year
きのう kinoo yesterday	せんしゅう senshuu last week	せんげつ sengetsu last month	きよねん kyonen last year
きょう kyoo today	こんしゅう konshuu this week	こんげつ kongetsu this month	ことし kotoshi this year
あした ashita tomorrow	らいしゅう raishuu next week	らいげつ raigetsu next month	らいねん rainen next year
まいにち mainichi everyday	まいしゅう maishuu every week	まいつき maitzuki every month	まいとし maitoshi every year

じかん
Time

じゅうにじ
juuniji

じゅういちじ
juuichiji

いちじ
ichiji

じゅうじ
juuji

くじ
kuji

はちじ
hachiji

しちじ
shichiji



にじ
niji

さんじ
sanji

よじ
yoji

ごじ
goji

ろくじ
rokuji

1	いっぶん	ippun
2	にぶん	nifun
3	さんぶん	sanpun
4	よんぶん	yonpun
5	ごぶん	gofun
6	ろっぶん	roppun
7	ななぶん	nanafun
8	はっぶん	happun
9	きゅうぶん	kyuufun
10	じゅうぶん	juppun



なんじですか
Nanji desuka

9じ 10 ぶんです
Kuji juppun desu

きかん Period of time

どのくらい かかりますか。 いっしゅうかん ぐらい です。

Donokurai kakarimasuka. Isshuukan gurai desu.

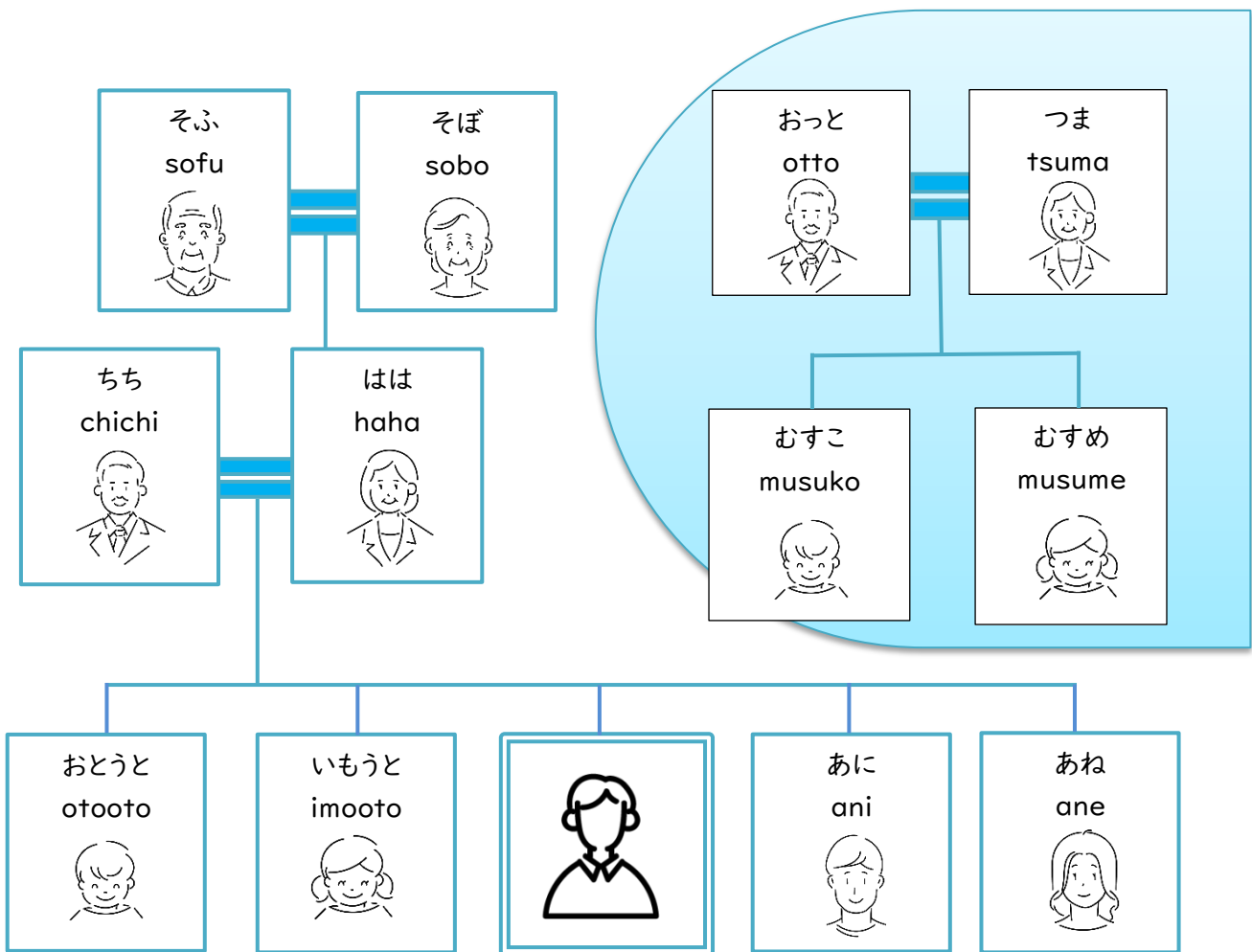
How long will it take?

It will take about one week.

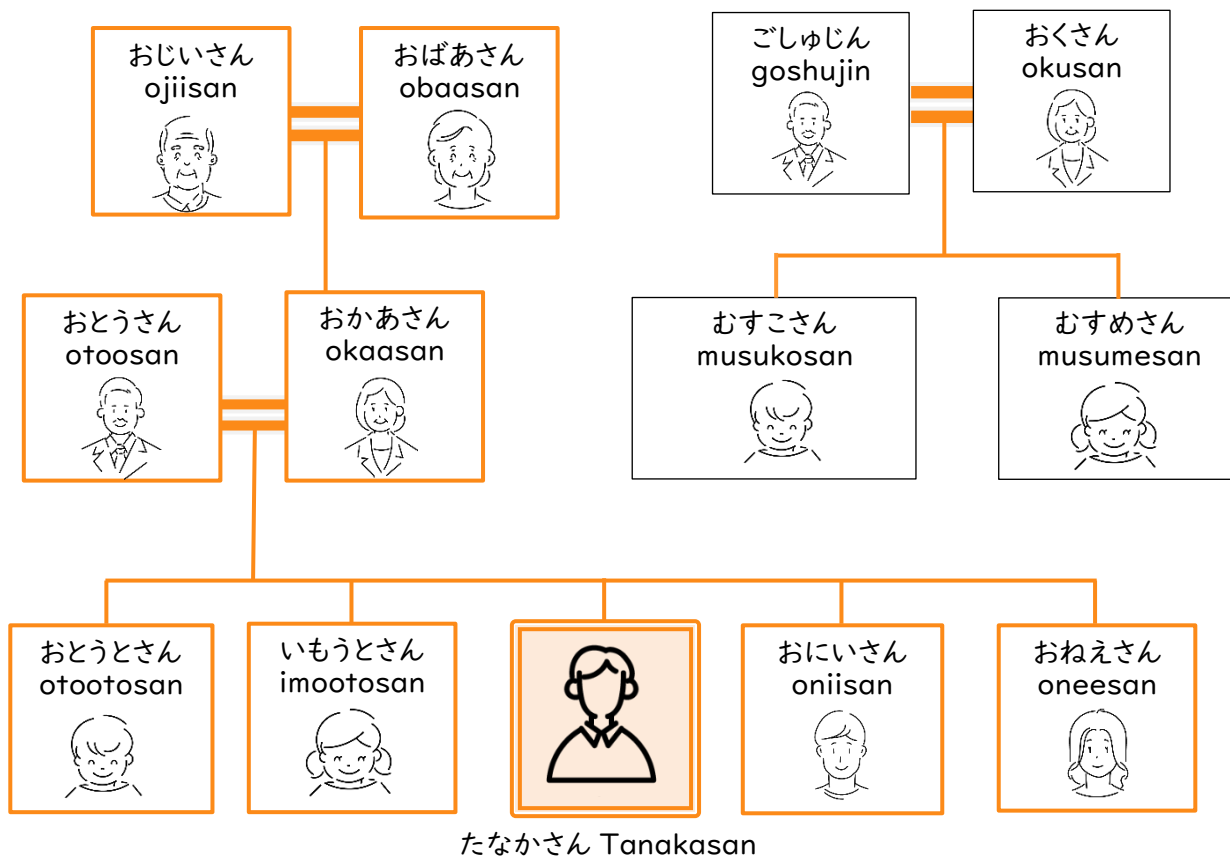
	－ にち nichi day	－ しゅうかん shuukan week	－ かげつ kagetsu month	－ ねん nen year
1	いちにち	いっしゅうかん	いっかげつ	いちねん
2	ふつか	にしゅうかん	にかげつ	にねん
3	みっか	さんしゅうかん	さんかげつ	さんねん
4	よっか	よんしゅうかん	よんかげつ	よねん
5	いつか	ごしゅうかん	ごかげつ	ごねん
6	むいか	ろくしゅうかん	ろっかげつ はんとし	ろくねん
7	なのか	ななしゅうかん	ななかげつ	ななねん
8	ようか	はっしゅうかん	はちかげつ はっかげつ	はちねん
9	ここのか	きゅうしゅうかん	きゅうかげつ	きゅうねん
10	とおか	じゅうしゅうかん じっしゅうかん	じゅうかげつ じっかげつ	じゅうねん
?	なんにち	なんしゅうかん	なんかげつ	なんねん

かぞく Family

わたしの かぞく My Family



たなかさんの ごかぞく Mr. / Ms. Tanaka's family



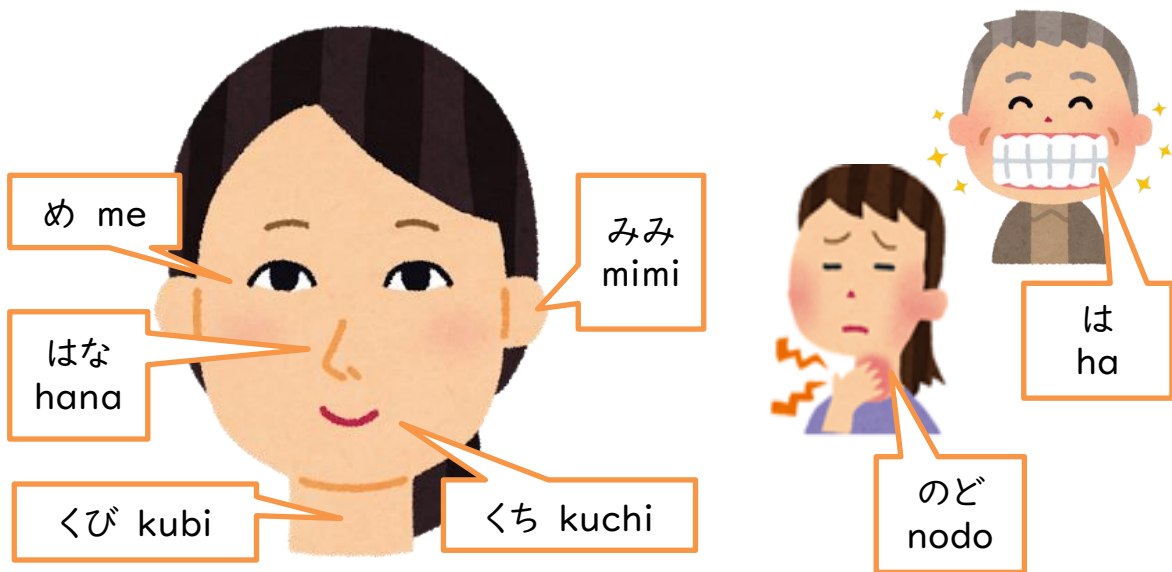
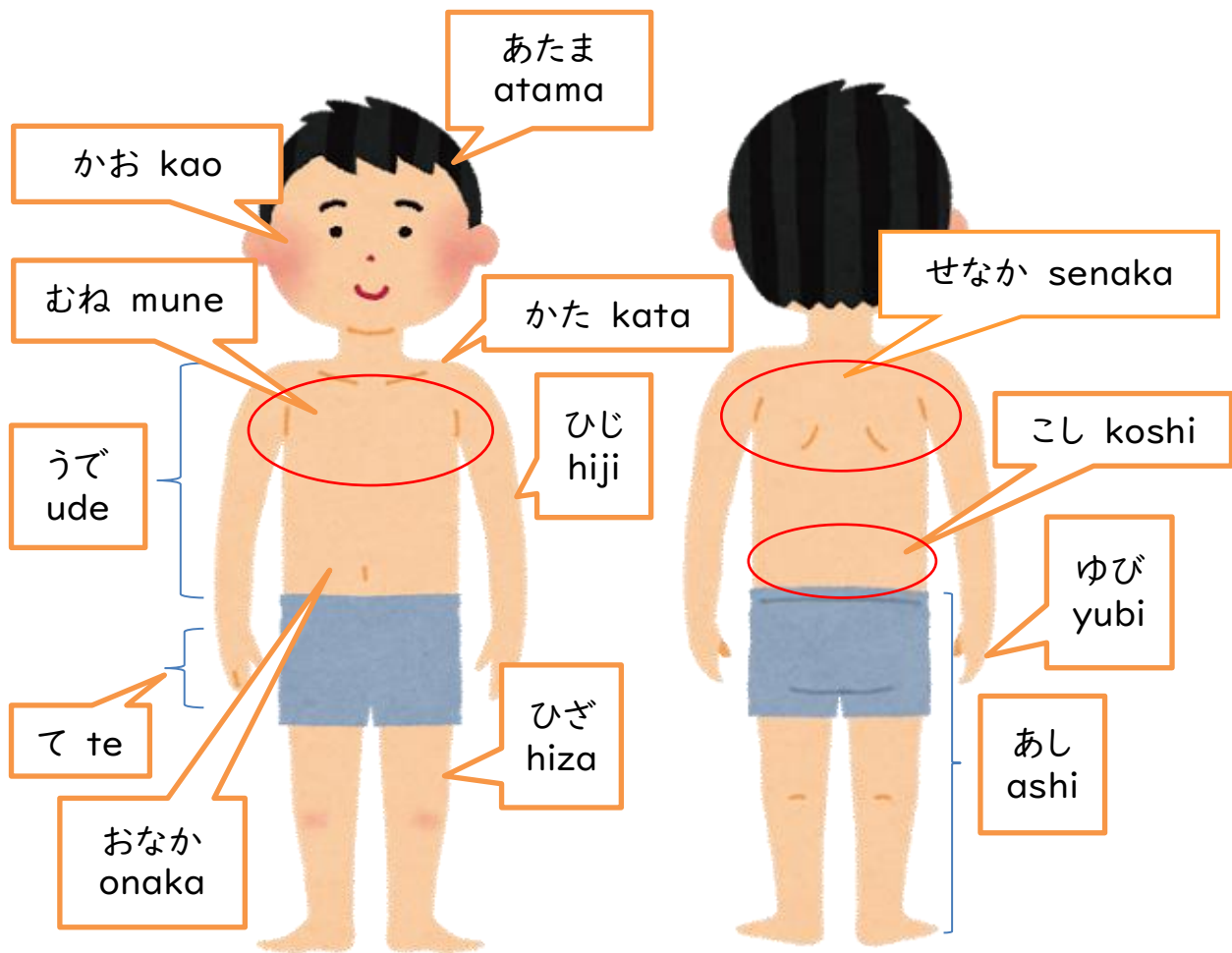
ひとの かぞえかた How to count people

1	ひとり	hitori
2	ふたり	futari
3	さんにん	sannin
4	よにん	yonin
5	ごにん	gonin
6	ろくにん	rokunin
7	しちにん / ななにん	shichinin / nananin
8	はちにん	hachinin
9	きゅうにん	kyuunin
10	じゅうにん	juunin



わたしは あね が ひとり います。
 Watashi wa ane ga hitori imasu.

からだ
Body



しつもの ことば Question words

ぎもんし Gimonshi Interrogatives

いつ itsu	When	いつ ごみを だしますか。 <u>Itsu</u> gomi o dashimasuka. When do you take out the trash?
どこ doko	Where	どこに ごみを だしますか。 <u>Doko</u> ni gomi o dashimasuka. Where do you take out the trash?
だれ dare	Who	だれが ごみを だしますか。 <u>Dare</u> ga gomi o dashimasuka. Who takes out the trash?
なん nan	What	これは <u>なん</u> ですか。 Kore wa <u>nandesuka</u> . What is this?
なに nani	What	<u>なに</u> を すてますか。 <u>Nani</u> o sutemasuka. What do you throw away?
どうして dooshite	Why	どうして ごみを わけますか。 <u>Dooshite</u> gomi o wakemasuka. Why do you separate the trash?

ようび
Day

げつようび Getsu yoobi Monday	きんようび Kin yoobi Friday
かようび Ka yoobi Tuesday	どようび Do yoobi Saturday
すいようび Sui yoobi Wednesday	にちようび Nichi yoobi Sunday
もくようび Moku yoobi Thursday	なんようび Nan yoobi what day



水曜日
すいようび
Wednesday

1・3 金曜日

1・3 きんようび
First and Third Friday

しゅくじつ National holidays

1月 いちがつ

1日(ついたち)

がんにじつ

New year's day

だい2 げつようび

せいじんのひ

Coming-of-Age Day

5月 ごがつ

3日(みっか)

けんぽうきねんび

Constitution Memorial Day

4日(よっか)

みどりのひ

Greenery Day

5日(いつか)

こどものひ

Children's Day

9月 くがつ

だい3 げつようび

けいろうのひ

Respect-for-the-Aged Day

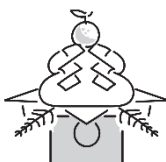
23日ごろ

しゅうぶんのひ

Autumnal Equinox Day

おしょうがつ

New Year's



2月 にがつ

11日

けんこくきねんのひ

National foundation Day

23日

てんのうたんじょうび

The Emperor's birthday

ゴールデンウィーク

Golden Week



7月 しちがつ

だい3 げつようび

うみのひ

Marine Day

10月 じゅうがつ

だい2 げつようび

たいいくのひ

Health and Sports Day

3月 さんがつ

20日(はつか)ごろ

しゅんぶんのひ

Vernal Equinox Day

4月 しがつ

29日

しょうわのひ

Showa Day

おぼん

Bon Festival



8月 はちがつ

11日

やまのひ

Mountain Day

11月 じゅういちがつ

3日(みっか)

ぶんかのひ

Culture Day

23日

きんろうかんしゃのひ

Labor Thanksgiving Day

にほん Japan



兵庫県(ひょうごけん)

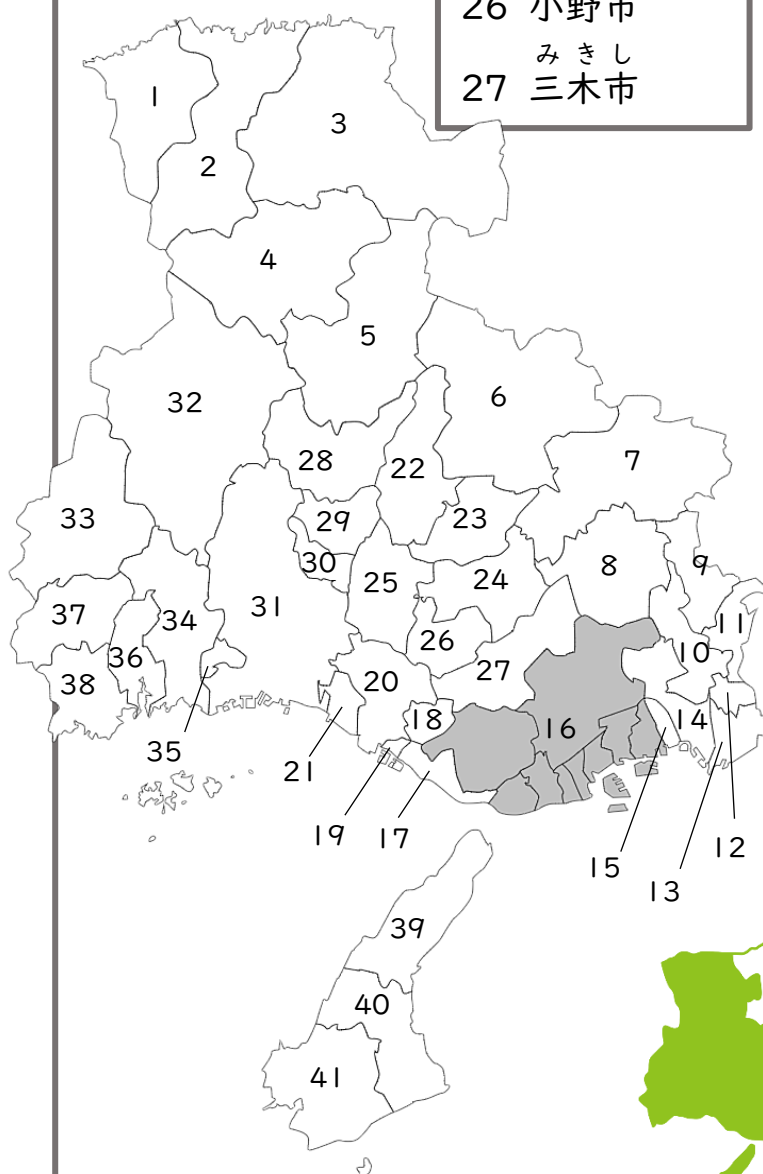
Hyogo prefecture

- 1 しんおんせんちょう 新温泉町
- 2 かみちょう 香美町
- 3 とよおかし 豊岡市
- 4 やぶし 養父市
- 5 あさごし 朝来市
- 6 たんばし 丹波市
- 7 たんばささやまし 丹波篠山市
- 8 さんだし 三田市
- 9 いながわちょう 猪名川町
- 10 たからづかし 宝塚市
- 11 かわにしし 川西市
- 12 いたみし 伊丹市
- 13 あまがさきし 尼崎市
- 14 にしのみやし 西宮市
- 15 あしやし 芦屋市
- 16 こうべし 神戸市
- 17 あかしし 明石市
- 18 いなみちょう 稲美町
- 19 はりまちょう 播磨町

- 20 かこがわし 加古川市
- 21 たかさごし 高砂市
- 22 たかちょう 多可町

- 23 にしわきし 西脇市
- 24 かとうし 加東市
- 25 かさいし 加西市
- 26 おのし 小野市
- 27 みきし 三木市

- 28 かみかわちょう 神河町
- 29 いちかわちょう 市川町
- 30 ふくさきちょう 福崎町
- 31 ひめじし 姫路市
- 32 しそうし 宍粟市
- 33 さようちょう 佐用町
- 34 たつのし たつの市
- 35 たいしちょう 太子町
- 36 あいおいし 相生市
- 37 かみごおりちょう 上郡町
- 38 あこうし 赤穂市
- 39 あわじし 淡路市
- 40 すもとし 洲本市
- 41 みなみし 南あわじ市



かんさい
Kansai