

だい か  
第 10 課

にほん たの  
日本を 楽しむ

畅游日本

もくひょう  
目標 目标

- 1 にほん い ところに ついて ひと じょうほう き ことが できる  
日本で 行きたい ところについて 人に 情報を 聞く ことができる

能打听在日本想去的地方的信息

- 2 りょこう かんそう い ことが できる  
旅行の 感想を 言う ことができる

能说旅行感受

- 3 インターネットで でんしゃ じこく い かた しら ことが できる  
インターネットで 電車の 時刻や 行き方を 調べる ことができる

能在网络上查询电车时刻和出行路线

かつどう 1 にほん い 日本で 行きたい ところについて 人に じょうほう き 情報を 聞く



活動 1 打听在日本想去的地方的信息

にほん 日本で どこへ い 行きたいですか。

せいかつ つか 生活でよく使うことば 16.「日本の ちず 地図」

👉 日常用语 16 「日本地图」





できますか。  
能做到吗？

やす  
休みの 日に 行きたい ところを 言う ことができる  
会说休息日想去的的地方

はい

いいえ

ステップ1

おすすめスポットを 聞く ことができる  
能询问推荐的观光地

はい

いいえ

ステップ2

じょうけんに あった 交通手段を 聞く ことができる  
能询问合适的交通方式

はい

いいえ

ステップ3



にほん  
日本で 行きたい ところについて 人に 情報を  
聞く ことができました！！

能打听在日本想去的地方的信息啦！！

ことば・ひょうげん 词汇・句型

<p>◆ (お) 正月 <small>しょうがつ</small></p> <p>生活<small>せいかつ</small>でよく使うことば 17. 「祝<small>つか</small>日<small>しゅくじつ</small>」</p>	<p>正月</p> <p>☞ 日常用语 17 「节日」</p>
<p>◆ ゴールデンウィーク</p>	<p>黄金周</p>
<p>◆ 夏<small>なつやす</small>休み<small>ふゆやす</small> / 冬<small>はるやす</small>休み / 春休み</p>	<p>暑假 / 寒假 / 春假</p>
<p>◆ もうすぐ</p> <p>* もうすぐ _____ ですね。</p> <p style="text-align: center;"><small>おしょうがつ</small></p>	<p>马上</p> <p>* 马上到 <u>正月</u> 了。</p>
<p>* どこかへ <small>い</small> 行きますか。</p>	<p>* 去哪里?</p>
<p>* いいですね。</p>	<p>* 好啊。</p>
<p>◆ 温泉 <small>おんせん</small></p> <p>温泉に <small>おんせん</small> <small>はい</small> 入ります</p>	<p>温泉</p> <p>・ 泡温泉</p>
<p>◆ バーベキュー</p> <p>・ バーベキューを <small>し</small> ます</p>	<p>烧烤</p>
<p>* _____ へ / に _____ たいんですが、</p> <p><small>京都 (きょうと) / おんせん いき / はいり</small></p> <p>どこが いいですか。</p>	<p>* 想去 <u>京都 / 温泉</u> , 哪里好呢?</p>
<p>* _____ が <small>おも</small> いいと <small>おも</small> 思いますよ。</p> <p><small>金閣寺 (きんかくじ) / 有馬温泉 (ありまおんせん)</small></p>	<p>* 我觉得 <u>金阁寺 / 有馬温泉</u> 好。</p>
<p>* _____ から。</p> <p style="text-align: center;"><small>とても きれいです</small></p>	<p>* 因为 <u>很漂亮</u>。</p>
<p>◆ 電車<small>でんしゃ</small> / 新幹線<small>しんかんせん</small> / バス / 自転車<small>じてんしゃ</small></p> <p>タクシー / フェリー / 飛行機<small>ひこうき</small></p>	<p>电车 / 新干线 / 巴士 / 自行车 / 出租车 / 汽船 / 飞机</p>
<p>◆ _____ <small>い</small> で 行きます。</p> <p><small>バス</small> <small>ある</small> ※ 歩いて <small>い</small> 行きます</p>	<p>坐 <u>巴士</u> 去。</p> <p>※ 步行去。</p>
<p>◆ 速<small>はや</small>いです</p>	<p>快</p>
<p>◆ 便利<small>べんり</small>です</p>	<p>方便</p>
<p>* _____ へ <small>い</small> 行くんですが、</p> <p><small>淡路島 (あわじしま)</small></p> <p>何<small>なん</small>で <small>い</small> 行ったら _____ か。</p> <p style="text-align: center;"><small>べんりです</small></p>	<p>* 去 <u>淡路島</u> , 怎么去比较方便?</p>
<p>* _____ で <small>い</small> 行くと、 _____ ですよ。</p> <p><small>バス</small> <small>べんり</small></p>	<p>* 坐 <u>巴士</u> 去方便。</p>

ステップ1

＜休みの日に 行きたいところを 言う＞ <说休息日想去的地方>

A : \*もうすぐ \_\_\_\_\_ ですね。

おしょうがつ

\_\_\_\_\_ さんは \*どこかへ 行きますか。

チン

B : はい。 \_\_\_\_\_ へ 行きます。

きょうと

A : \*いいですね。

れい) おしょうがつ  
きょうと  
京都



1) なつやすみ  
USJ



2) ゴールデンウィーク  
ほっかいどう  
北海道



ステップ2

＜おすすめスポットを 聞く＞ <询问推荐的观光地>

【おすすめスポット1】

A : \* \_\_\_\_\_ へ 行きたいんですが、どこが いいですか。

きょうと

B : そうですね。 \* \_\_\_\_\_ が いいと 思いますよ。

きんかくじ

\* とても きれいです から。

A : そうですか。

れい) きょうと / きんかくじ  
京都 / 金閣寺



1) とうきょう / スカイツリー



2) こうべ / ハーバーランド



A : \* \_\_\_\_\_ たいんですが、どこが いいですか。

おんせんに はいり

B : そうですね。 \* \_\_\_\_\_ が いいと <sup>おも</sup> 思いますよ。

ありまおんせん

\* \_\_\_\_\_ から。

ゆうめいです

れい) おんせんに はいります

<sup>ありまおんせん</sup>  
有馬温泉 / ゆうめいです



1) BBQを します

<sup>むら</sup>  
しあわせの村 / ちかいです



2) おしろを みます

<sup>ひめじじょう</sup>  
姫路城 / きれいです



### ステップ3

くじょうけん<sup>こ</sup>に あった <sup>こうつうしゆだん</sup> 交通手段を <sup>き</sup> 聞く > < 询问合适的交通方式 >

A : \* \_\_\_\_\_ へ <sup>い</sup> 行くんですが、<sup>なん</sup> 何で <sup>い</sup> 行ったら \_\_\_\_\_ か。

あわじしま

べんりです

B : そうですね。 \* \_\_\_\_\_ で <sup>い</sup> 行くと \_\_\_\_\_ よ。

バス

べんりです

A : ありがとうございます。

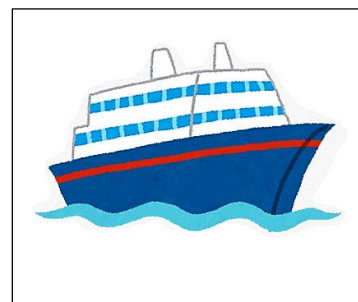
れい) <sup>あわじしま</sup>  
淡路島  
べんりです



1) <sup>なごや</sup>  
名古屋  
はやいです



2) <sup>べっぶ</sup>  
別府  
やすいです

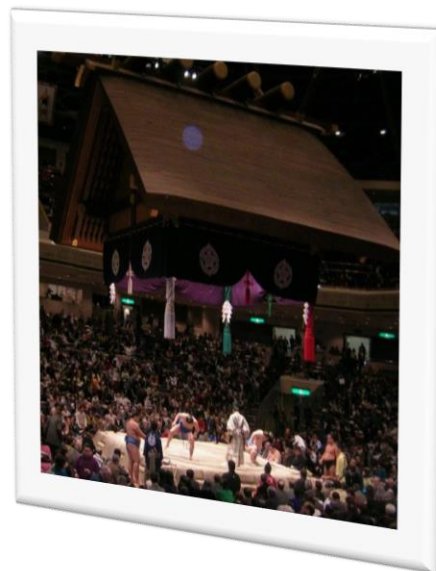




かつどう<sup>りょこう</sup> 2 旅行の 感想を<sup>かんそう</sup> 言う<sup>い</sup>  
活動 2 说旅行感受



にほん 日本で どこへ 行きましたか。そこで なに 何を しましたか。



ことば・ひょうげん 词汇・句型

しず ◆静か[な] (な形容詞)	けいようし 安静 (な一形容詞)
◆にぎやか[な] (な形容詞)	けいようし 热闹 (な一形容詞)
◆きれい[な] (な形容詞)	けいようし 漂亮 (な一形容詞)
たか ◆高い (い形容詞)	けいようし 贵/高 (い一形容詞)
やす ◆安い (い形容詞)	けいようし 便宜 (い一形容詞)
◆おいしい (い形容詞)	けいようし 好吃 (い一形容詞)
おお ◆大きい (い形容詞)	けいようし 大 (い一形容詞)
ちい ◆小さい (い形容詞)	けいようし 小 (い一形容詞)
あたら ◆新しい (い形容詞)	けいようし 新 (い一形容詞)
ふる ◆古い (い形容詞)	けいようし 旧 (い一形容詞)
◆いい (い形容詞)	けいようし 好 (い一形容詞)
あつ ◆暑い (い形容詞)	けいようし 热 (い一形容詞)
さむ ◆寒い (い形容詞)	けいようし 冷 (い一形容詞)
◆おもしろい (い形容詞)	けいようし 有趣 (い一形容詞)
◆ (お) 土産 ・ (お) 土産を わたします ・ (お) 土産を もらいます	みやげ 特产 ・ 送特产 ・ 收特产
◆ 祭り ・ 祭りを 見ます	まつ 节日庆祝 ・ 看节日庆祝
・ いい 天気です/晴れです	てんき は ・ 好天气/晴天
・ 曇りです	くも ・ 阴天
・ 雨です	あめ ・ 下雨
* 天気は どうでしたか。	てんき * 天气怎么样?
・ それは残念でしたね。	ざんねん 那可真是遗憾啊。

👉 🌿 にほんご きほんぶんけい 「日本語の基本句型」

👉 🌿 めいし けいようしぶん かこ 名詞・形容詞文の 過去

👉 🌿 「日语的基本句型」

👉 🌿 形容词、名词的过去式



あなたは きのう 京都へ 行きました。田中さんに 京都の お土産を わたして ください。  
そして、京都について 話して ください。

你昨天去了京都。请给田中送点特产礼物。然后聊聊京都。

A : \_\_\_\_\_ さん、こんにちは。

たなか

\_\_\_\_\_、 \_\_\_\_\_ へ 行きました。これ、お土産です。  
きのう きょうと

たなか  
田中さん：ありがとうございます。 \_\_\_\_\_ は どうでしたか。  
きょうと

A : \_\_\_\_\_。

とても きれいでした

たなか  
田中さん： \_\_\_\_\_ で 何を しましたか。  
きょうと

A : \_\_\_\_\_。

まつりを みました

たなか  
田中さん：どうでしたか。

A : \_\_\_\_\_。

とても おもしろかったです

たなか  
田中さん：\* 天気は どうでしたか。

A : \_\_\_\_\_。

いい天気でした

たなか  
田中さん：それは \_\_\_\_\_ ね。

よかった

れい) きょうと / 京都



1) 日曜日 / 淡路島



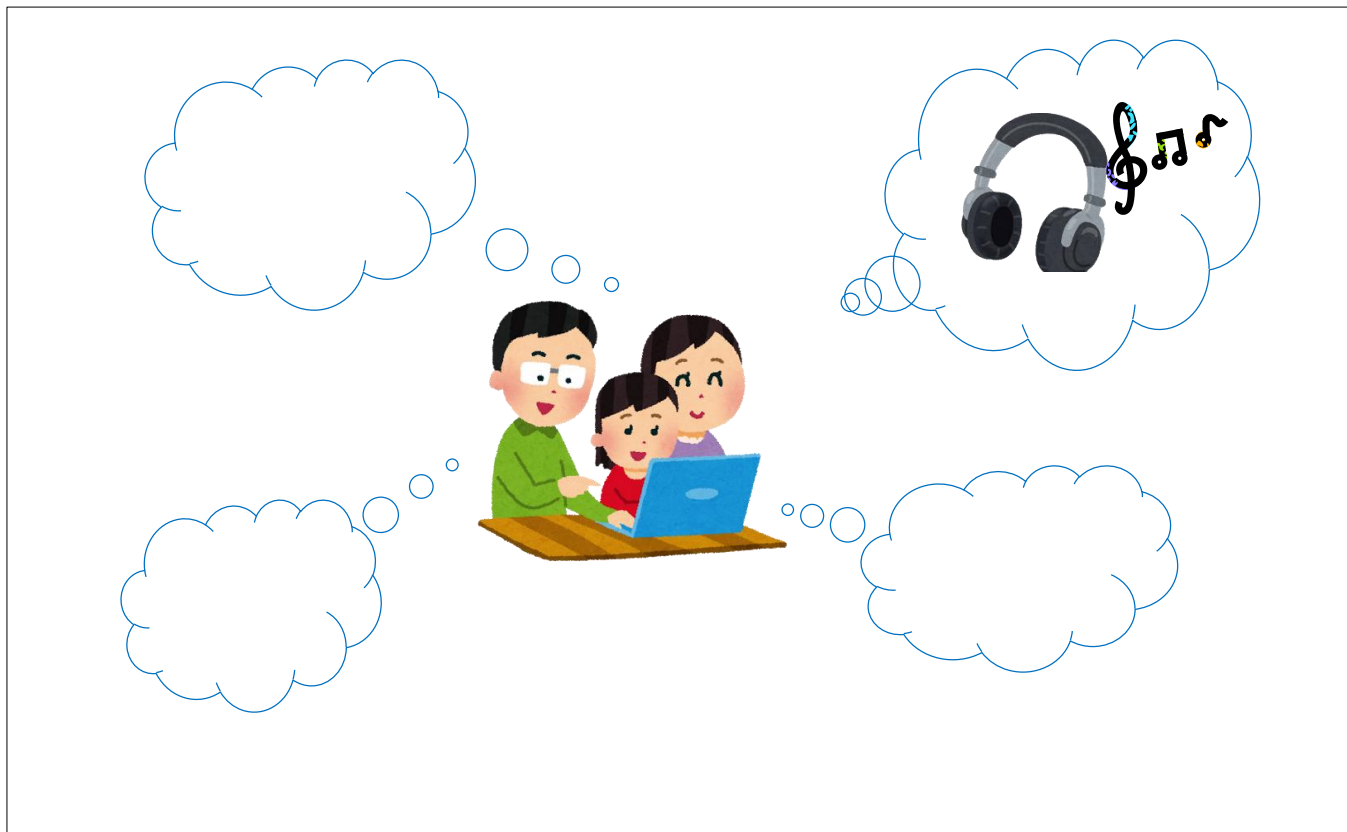
2) ゴールデンウィーク / 別府



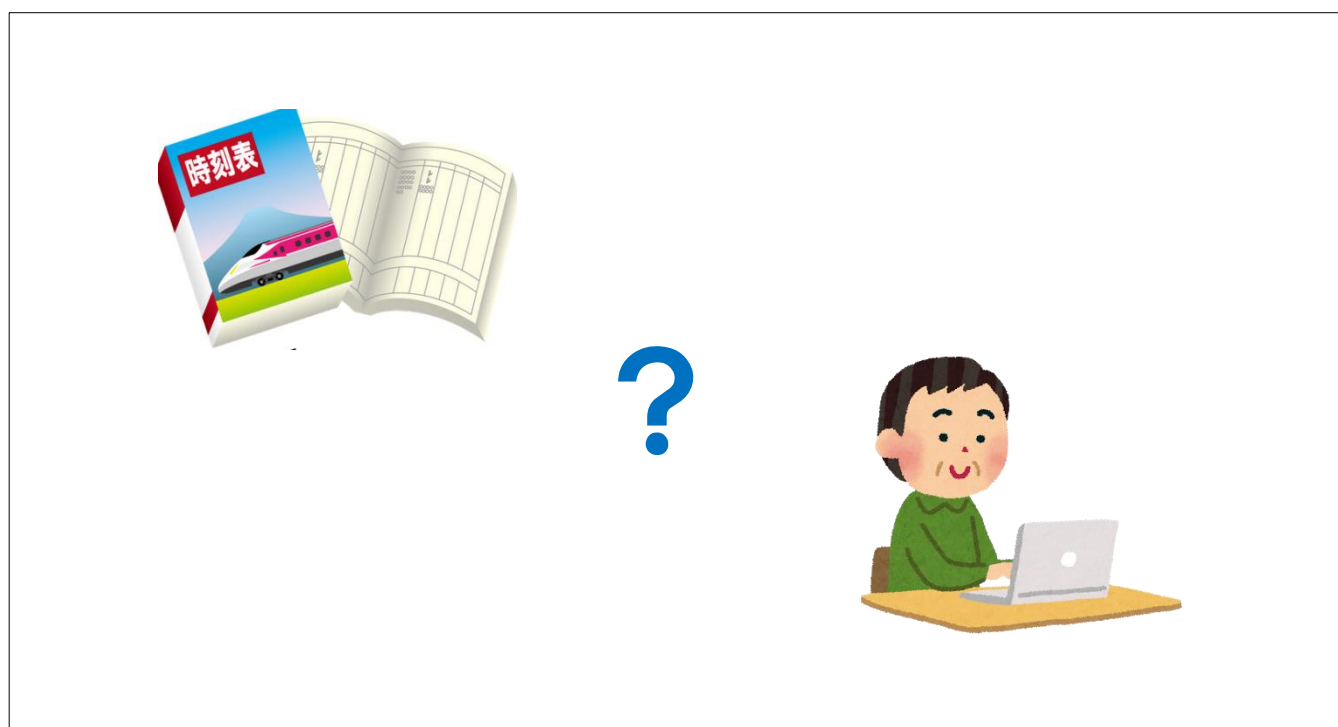
かつどう3 インターネットで <sup>でんしゃ</sup>電車の <sup>じこく</sup>時刻や <sup>い かた</sup>行き方を <sup>しら</sup>調べる  
活動3 能在网络上查询电车时刻和出行路线



(1) パソコンで <sup>なに</sup>何を <sup>する</sup>することが <sup>できますか</sup>できますか。



(2) <sup>し</sup>知らない <sup>ところへ</sup>ところへ <sup>い</sup>行く <sup>とき</sup>とき、どうやって <sup>い かた</sup>行き方を <sup>しら</sup>調べますか。





できますか。  
能做到吗？

けんさく  
検索キーワードが にゅうりょく 入力できる  
能输入搜索关键词

はい

いいえ

ステップ1

にゅうりょく 入力する じょうほう 情報が わかる  
明白输入信息

はい

いいえ

ステップ2

じょうほう 情報を にゅうりょく 入力する ことができる  
能输入信息

はい

いいえ

ステップ3



インターネットで でんしゃ 電車の じこく 時刻や い かた 行き方を  
しら 調べる ことが できた！！

能在互联网上查询电车时刻和路线啦！！

ことば・ひょうげん 词汇・句型

けんさく ◆検索 けんさく ・検索します	检索
◆キーワード	关键词
にゅうりょく ◆入力します	输入
じょうほう ◆情報 ろせんじょうほう ・路線情報	信息 ・路线信息
のりかえあんない ◆乗換案内	换乘指南
の か ◆乗り換えます	换乘
けいゆ ◆经由 けいゆえき ・经由駅	中转 ・中转站
じこく ◆時刻	时刻
しゅっぱつ じこく しゅっぱつえき ◆出発(時刻) / 出発駅 しゅっぱつ ・出発します ・ _____ 時に 出発します 9 ・ _____ を 出発します 三ノ宮 (さんのみや)	出发时刻 / 出发站 ・ 出发 ・ <u>9点</u> 出发 ・ 从 <u>三宮</u> 出发
とうちやく じこく とうちやくえき ◆到着(時刻) / 到着駅 とうちやく ・到着します ・ _____ 時に 到着します 10 ・ _____ に 到着します 大阪 (おおさか)	到达时刻 / 到达站 ・ 到达 ・ <u>10点</u> 到达 ・ 到达 <u>大阪</u>
しょうじかん ◆所要時間	需要时间
りょうきん ◆料金	车费
のりかえかいすう ◆乗換回数	换乘次数
もよりのえき ◆最寄駅	最近站
◆ガイドブック	向导
◆アクセス	交通指南

## ステップ1

<検索キーワードを <sup>けんさく</sup>入力する> <输入搜索关键词>

1) <sup>いま</sup>今から <sup>い</sup>言う <sup>にほんご</sup>日本語を <sup>にゅうりょく</sup>入力して <sup>ください</sup>。右の <sup>みぎ</sup>漢字が <sup>で</sup>出ましたか。

请输入接下来所说的日语。出现右边的汉字了吗？

\_\_\_\_\_ → **路線情報** \_\_\_\_\_ → **乗換案内**

2) 1) のキーワードを <sup>にゅうりょく</sup>入力して <sup>で</sup>出てきた <sup>るせんじょうほう</sup>路線情報の <sup>あ</sup>サイトを <sup>あ</sup>開けて <sup>ください</sup>。

输入1) 中的关键词后，打开路线信息网站。

## ステップ2

<入力する <sup>にゅうりょく</sup>情報を <sup>じょうほう</sup>知る> <了解要输入的信息>

1) ①から⑥は AからGの どれですか。

选择A到G填入①到⑥中？

- |  |  |
|--|--|
| ① <sup>い</sup> いつ <sup>い</sup> 行きますか。( )<br>什么时候去？   | ② <sup>なんじ</sup> 何時に <sup>の</sup> 乗りたいですか。( )<br>想坐几点的车？ |
| ③ <sup>お</sup> どこで <sup>お</sup> 降りますか。( )<br>在哪里下车？  | ④ <sup>の</sup> どこで <sup>の</sup> 乗りますか。( )<br>在哪里乘车？      |
| ⑤ <sup>なんじ</sup> 何時までに <sup>つ</sup> 着きたいですか。( )<br>你想几点到？  |  |
| ⑥ <sup>の</sup> 乗り換えたい <sup>か</sup> 駅 ( <sup>えき</sup> 通る <sup>とお</sup> 駅 ) はどこですか。( )<br>想换乘的车站 (中车站) ？ |  |



2) ①~③は どのな <sup>いみ</sup>意味ですか。



ステップ3

<情報を入力する> <輸入情報>

1) \_\_\_\_\_月 \_\_\_\_\_日 あなたは <sup>ともだち</sup>友達と <sup>ひめじじょう</sup>姫路城に <sup>あそ</sup>遊びに <sup>い</sup>行きます。

<sup>ともだち</sup>友達と <sup>じ</sup>10時に <sup>ひめじえき</sup>姫路駅の <sup>まえ</sup>前で <sup>あ</sup>会います。

<sup>もよりえき</sup>最寄駅から <sup>ひめじえき</sup>姫路駅までの <sup>い</sup>行き方を <sup>かた</sup>路線情報で <sup>しら</sup>調べて <sup>ください</sup>。

你和朋友\_\_\_\_\_月 \_\_\_\_\_日去姫路城玩。

10点和朋友在姫路站前会合。

请利用路线信息查询从最近站到姫路站的出行路线。

2) <sup>しら</sup>調べた <sup>けっか</sup>結果を <sup>か</sup>書いて <sup>ください</sup>。 请写出查询结果

<p>1. <sup>もよりえき</sup>最寄駅と <sup>しゅっぱつじかん</sup>出発時間</p> <p>最近站和出发时间</p>	<p>_____駅 : _____時_____分</p>
<p>2. <sup>なんじ</sup>何時に <sup>ひめじえき</sup>姫路駅に <sup>とうちやく</sup>到着しますか。</p> <p>几点到姫路站?</p>	<p>_____時_____分</p>
<p>3. <sup>りょうきん</sup>料金</p> <p>车费</p>	<p>_____円</p>
<p>4. <sup>しょうじかん</sup>所要時間</p> <p>所需时间</p>	<p>_____時間 _____分</p>
<p>5. <sup>のりかえかいすう</sup>乗換回数</p> <p>换乘次数</p>	<p>_____回</p>
<p>6. どうして その <sup>い</sup>行き方を <sup>かた</sup>選びましたか。</p> <p>为什么选择这条路线?</p>	

これだけ <sup>かんじ</sup> 漢字 !! 学习这些汉字!!



<sup>あて</sup> <sup>い</sup>  
遊びに 行く  
去游玩

 兵庫県立美術館  
HYOGO PREFECTURAL MUSEUM OF ART

1)



かい かん じ かん  
開 館 時 間

にゆう じょう  
入 場

きゆう かん び  
休 館 日

しゆく さい じつ  
祝 祭 日



■観覧料金

- 特別展 展覧会によって異なります。
  - 県美プレミアム(収蔵品によるテーマ展・館外作品を中心とした小企画展)
    - 一般/510(410)〈306〉円
    - 大学生/410(330)〈246〉円
    - 高校生/260(210)〈156〉円
- ( )は20名以上の団体、〈 〉は特別展セット割引料金です。  
 ※観覧料金は平成26年4月1日以降の料金です。  
 ※中学生以下無料。  
 ※障がいのある方及びその介護者(1名)は各観覧料金の半額になります。  
 ※65歳以上の方は一般料金の半額になります。

りょう きん  
料 金

いっばん  
一 般

だん たい  
団 体

こ じん  
個 人

ちゅうがくせい い か  
中 学 生 以 下

む りょう  
無 料

さいいじょう  
65歳以上

2) 家族と <sup>かぞく</sup> いっしょに <sup>びじゅつかん</sup> さくら美術館へ <sup>い</sup> 行きます。 <sup>しら</sup> 調べましょう。

さくら美術館

◆開館時間◆

10:00～18:00 (入場は17:30まで)

◆休館日◆

月曜日 (祝日の場合は翌日)  
年末年始 (12月31日、1月1日)

① <sup>がつ</sup> 1月2日は <sup>あ</sup> 開いて いますか。

② <sup>なんじ</sup> 何時までに <sup>はい</sup> 入らなければ なりませんか。

③ <sup>おとなふたり</sup> 大人2人、<sup>しょうがくせいひとり</sup> 小学生1人です。

<sup>にゆうかんりょう</sup> 入館料は <sup>ぜんぶ</sup> ぜんぶで <sup>いくら</sup> いくらですか。

	個人	団体
大人	500 円	400 円
65 歳以上	250 円	200 円
大学生	400 円	320 円
高校生	250 円	200 円

※中学生以下無料