

だい か  
第 10 課

にほん たの  
日本を 楽しむ

Enjoying Japan

もくひょう  
目標 Goals

- 1 にほん い ところについて ひと じょうほう き 聞くことができる

Asking people for information about places you want to go to in Japan

- 2 りょこう かんそう い 言うことができる

Saying your impressions about your travels

- 3 インターネットで でんしゃ じこく い かた しら 調べる ことができる

Looking up train schedules and routes on the Internet

かつどう 1 にほん い 行きたい ところに ついて ひと じょうほう き 情報 を 聞く

Activity 1: Asking people for information about places you want to go to in Japan



にほん 日本 で どこへ い 行きたい ですか。

せいかつ つか 生活 で よく 使う ことば 16. 「にほん ちず 日本 の 地図」

Useful Language: 16. A Map of Japan





できますか。  
Can you?

やす  
休みの 日<sup>ひ</sup>に 行きたい ところを 言う ことができる  
Say where you want to go on your days off?

はい

いいえ

ステップ1

おすすめスポットを 聞く ことができる  
Ask for recommended spots?

はい

いいえ

ステップ2

じょうけんに あった 交通手段<sup>こうつうしゆだん</sup>を 聞く ことができる  
Ask about routes that match your requirements?

はい

いいえ

ステップ3



にほん  
日本で 行きたい ところについて 人に 情報を  
聞く ことが できた!!

I was able to ask people for information about places  
I want to go in Japan!!

ことば・ひょうげん Words & Phrases

<p>◆ (お) 正月 <small>しょうがつ</small>  <small>せいかつ</small> <small>つか</small> <small>しゆくじつ</small>          生活でよく使うことば 17. 「祝日」</p>	<p>New Year's          ☞ Useful Language: 17. National Holidays</p>
<p>◆ ゴールデンウィーク</p>	<p>Golden Week (Holiday season in early May)</p>
<p>◆ 夏休み / 冬休み / 春休み  <small>なつやす</small> <small>ふゆやす</small> <small>はるやす</small></p>	<p>Summer vacation / Winter vacation / Spring vacation</p>
<p>◆ もうすぐ          * もうすぐ _____ ですね。  <small>おしょうがつ</small></p>	<p>Right away / very soon          * It's almost <u>New Year's</u>, isn't it?</p>
<p>* どこかへ <small>い</small> 行きますか。</p>	<p>* Will you go anywhere?</p>
<p>* いいですね。</p>	<p>* Nice!</p>
<p>◆ 温泉 <small>おんせん</small>  <small>おんせん</small> <small>はい</small>          ・温泉に 入ります</p>	<p>Onsen (natural hot spring)          ・ To go to / enter an onsen</p>
<p>◆ バーベキュー          ・バーベキューを します</p>	<p>Barbeque          ・ To have a BBQ</p>
<p>* _____ へ / に _____ たいんですが、  <small>京都 (きょうと) / おんせん いき / はいり</small>          どこが いいですか。</p>	<p>* I want to go to <u>Kyoto / an onsen</u>. Where is good?</p>
<p>* _____ が <small>おも</small> いいと 思いますよ。  <small>金閣寺 (きんかくじ) / 有馬温泉 (ありまおんせん)</small></p>	<p>* I think <u>Kinkakuji / Arima Onsen</u> is good!</p>
<p>* _____ から。  <small>とても きれいです</small></p>	<p>* Because it's <u>very beautiful</u>.</p>
<p>◆ 電車 / 新幹線 / バス / 自転車  <small>でんしゃ</small> <small>しんかんせん</small> <small>じてんしゃ</small>          タクシー / フェリー / 飛行機 <small>ひこうき</small></p>	<p>Train / Shinkansen (Bullet train) / Bus / Bicycle / Taxi / Ferry / Plane</p>
<p>◆ _____ <span style="border: 1px solid black; padding: 2px;">で</span> <small>い</small> 行きます。  <small>バス</small> <small>ある</small> <small>い</small>          ※歩いて 行きます</p>	<p>I will go by <u>bus</u>.          ※I will walk.</p>
<p>◆ 速いです <small>はや</small></p>	<p>It's fast</p>
<p>◆ 便利です <small>べんり</small></p>	<p>It's convenient</p>
<p>* _____ へ <small>い</small> 行くんですが、  <small>淡路島 (あわじしま)</small>  <small>なん</small> <small>い</small>          何で 行ったら _____ か。  <small>べんりです</small></p>	<p>* I'm going to go to <u>Awaji Island</u>. How can I get there <u>conveniently</u>?</p>
<p>* _____ で <small>い</small> 行くと、 _____ ですよ。  <small>バス</small> <small>べんり</small></p>	<p>* It's <u>convenient</u> when you go by <u>bus</u>.</p>

ステップ1

〈休みの日に 行きたい ところを 言う〉

〈Saying where you want to go on your days off〉

A : \* もうすぐ \_\_\_\_\_ ですね。

おしよがつ

\_\_\_\_\_ さんは \* どこかへ 行きますか。

チン

B : はい。 \_\_\_\_\_ へ 行きます。

きょうと

A : \* いいですね。

れい) おしよがつ

きょうと  
京都



1) なつやすみ

USJ



2) ゴールデンウィーク

ほっかいどう  
北海道



ステップ2

〈おすすめスポットを 聞く〉 〈Asking for recommended spots〉

【おすすめスポット1】

A : \* \_\_\_\_\_ へ 行きたいんですが、どこが いいですか。

きょうと

B : そうですね。 \* \_\_\_\_\_ が いいと 思いますよ。

きんかくじ

\* とても きれいです から。

A : そうですか。

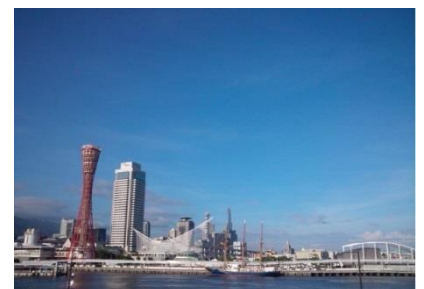
れい) きょうと / きんかくじ  
京都 / 金閣寺



1) とうきょう / スカイツリー  
東京 / スカイツリー



2) こうべ / ハーバーランド  
神戸 / ハーバーランド



【おすすめスポット2】

A : \* \_\_\_\_\_ たいんですが、どこが いいですか。  
おんせんに はいり

B : そうですね。 \* \_\_\_\_\_ が いいと 思いますよ。  
ありまおんせん

\* \_\_\_\_\_ から。  
ゆうめいです

れい) おんせんに はいります

ありまおんせん  
有馬温泉 / ゆうめいです



1) BBQを します

しあわせの村 / ちかいです



2) おしろを みます

ひめじじょう  
姫路城 / きれいです



ステップ3

<じょうけん に あった 交通手段を 聞く>

<Asking about routes that match your requirements>

A : \* \_\_\_\_\_ へ 行くんですが、何で 行ったら \_\_\_\_\_ か。  
あわじしま べんりです

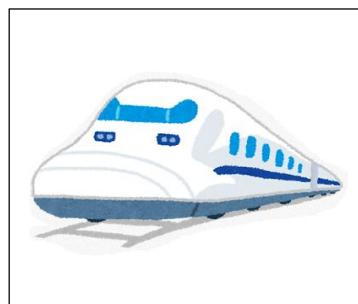
B : そうですね。 \* \_\_\_\_\_ で 行くと \_\_\_\_\_ よ。  
バス べんりです

A : ありがとうございます。

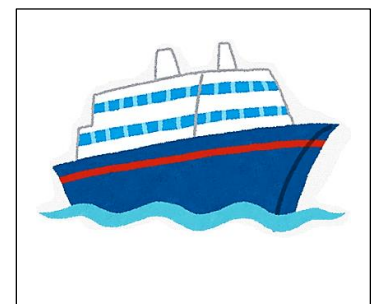
れい) あわじしま  
淡路島  
べんりです



1) なごや  
名古屋  
はやいです



2) べっぶ  
別府  
やすいです

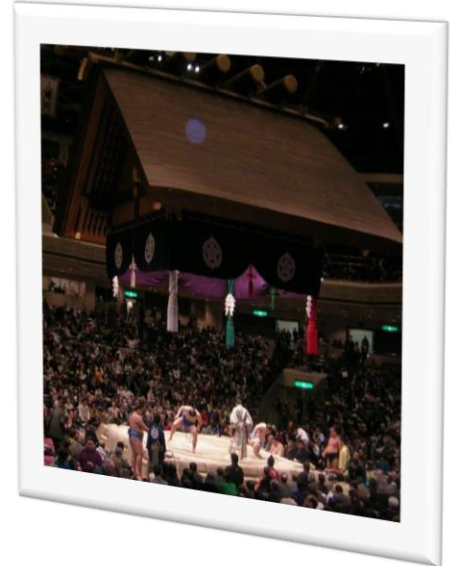


かつどう 2 <sup>りょこう</sup> 旅行の <sup>かんそう</sup> 感想を <sup>い</sup> 言う

Activity 2: Saying your impressions about your travels



<sup>にほん</sup> 日本で <sup>どこへ</sup> どこへ <sup>い</sup> 行きましたか。そこで <sup>なに</sup> 何を <sup>し</sup> しましたか。



ことば・ひょうげん Words & Phrases

しず ◆静か[な] (な形容詞)	Quiet (な－adjective)
◆にぎやか[な] (な形容詞)	Lively (な－adjective)
◆きれい[な] (な形容詞)	Beautiful / Clean (な－adjective)
たか ◆高い (い形容詞)	Expensive / Tall (い－adjective)
やす ◆安い (い形容詞)	Cheap (い－adjective)
◆おいしい (い形容詞)	Delicious (い－adjective)
おお ◆大きい (い形容詞)	Big (い－adjective)
ちい ◆小さい (い形容詞)	Small (い－adjective)
あたら ◆新しい (い形容詞)	New (い－adjective)
ふる ◆古い (い形容詞)	Old (い－adjective)
◆いい (い形容詞)	Good (い－adjective)
あつ ◆暑い (い形容詞)	Hot (weather) (い－adjective)
さむ ◆寒い (い形容詞)	Cold (weather) (い－adjective)
◆おもしろい (い形容詞)	Interesting / Funny (い－adjective)
◆ (お) 土産 ・ (お) 土産を わたします ・ (お) 土産を もらいます	Souvenir ・ To give a souvenir ・ To receive a souvenir
◆祭り ・祭りを 見ます	Festival To see a festival
・ いい 天気です。／晴れです。	It is good weather. / It is sunny.
・ 曇りです。	It is cloudy.
・ 雨です。	It is rainy.
* 天気は どうでしたか。	* How was the weather?
・それは 残念でしたね。	That's a real shame.

👉 🌿 「日本語の基本文型」

👉 🌸 名詞文・形容詞文の 過去

👉 🌿 ”Essential Grammar”

👉 🌸 Noun sentences, Adjective sentences (past tense)



あなたは きのう <sup>きょうと</sup> 京都へ <sup>い</sup> 行きました。田中さんに <sup>たなか</sup> 京都の <sup>きょうと</sup> お土産を <sup>みやげ</sup> わたして ください。  
そして、<sup>きょうと</sup> 京都について <sup>はな</sup> 話して ください。

You went to Kyoto yesterday. Please give Tanaka a souvenir from Kyoto. Then, please talk about Kyoto.

A : \_\_\_\_\_ さん、こんにちは。

<sup>たなか</sup>

\_\_\_\_\_  
<sup>きのう</sup> \_\_\_\_\_、<sup>きょうと</sup> \_\_\_\_\_へ <sup>い</sup> 行きました。これ、<sup>みやげ</sup> お土産です。

<sup>たなか</sup> 田中さん：ありがとうございます。 \_\_\_\_\_ は どうでしたか。  
<sup>きょうと</sup>

A : \_\_\_\_\_。

<sup>とても</sup> <sup>きれい</sup> でした

<sup>たなか</sup> 田中さん： \_\_\_\_\_ で <sup>なに</sup> 何を <sup>し</sup> しましたか。  
<sup>きょうと</sup>

A : \_\_\_\_\_。

<sup>まつり</sup> を <sup>み</sup> ました

<sup>たなか</sup> 田中さん：どうでしたか。

A : \_\_\_\_\_。

<sup>とても</sup> <sup>おもしろ</sup> かったです

<sup>たなか</sup> 田中さん：\* <sup>てんき</sup> 天気は どうでしたか。

A : \_\_\_\_\_。

<sup>いい</sup> てんき <sup>で</sup> した

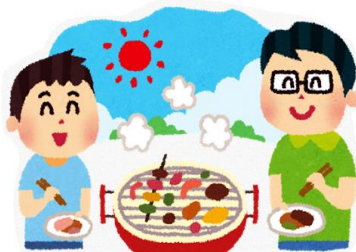
<sup>たなか</sup> 田中さん：それは \_\_\_\_\_ ね。

<sup>よ</sup> かったです

れい) <sup>きょうと</sup> きのう / 京都



<sup>にちようび</sup> <sup>あわじしま</sup>  
1) 日曜日 / 淡路島



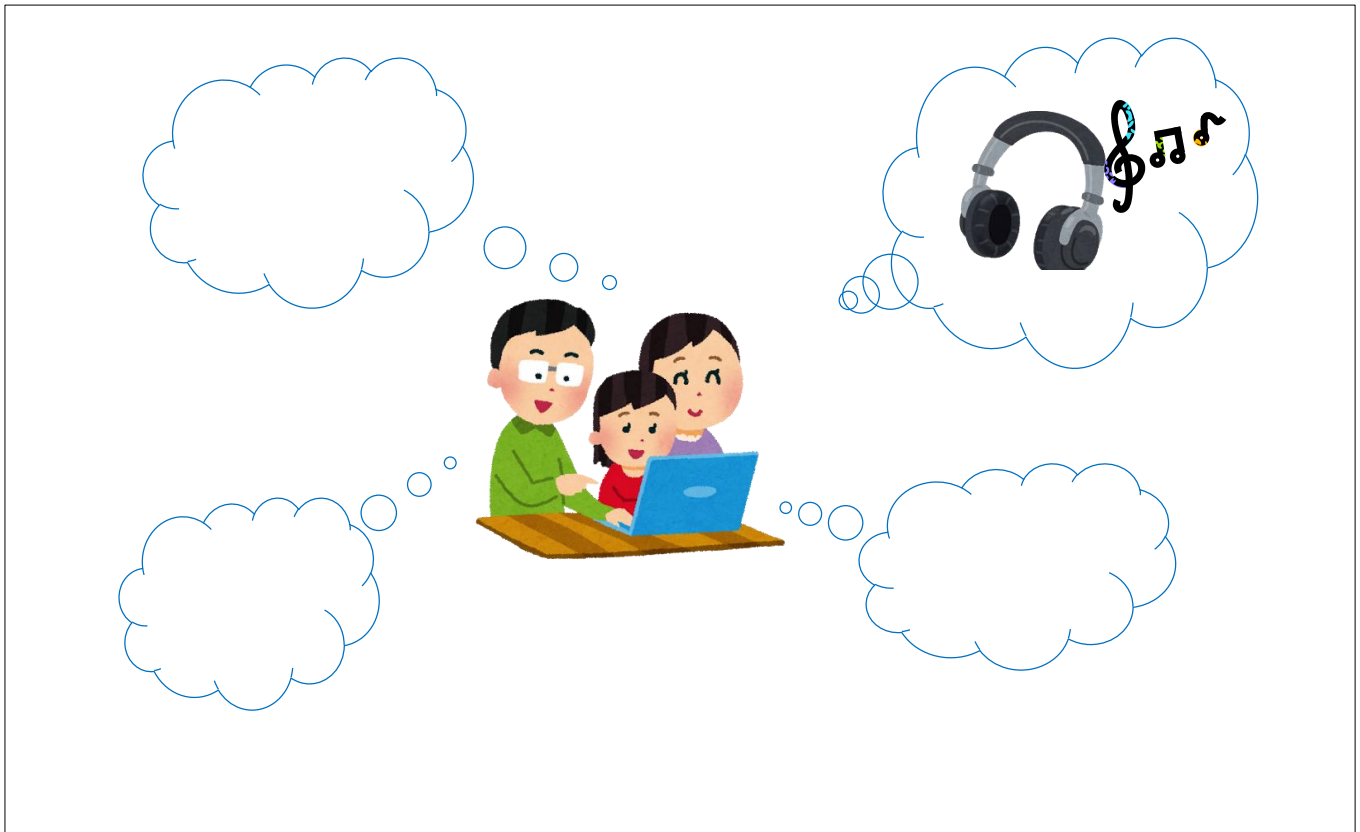
<sup>べっぶ</sup>  
2) ゴールデンウィーク / 別府



かつどう3 インターネットで <sup>でんしゃ</sup>電車の <sup>じこく</sup>時刻を <sup>しら</sup>調べる  
Activity 3: Looking up train schedules on the Internet



(1) パソコンで <sup>なに</sup>何を <sup>する</sup>することが <sup>できますか</sup>できますか。



(2) <sup>し</sup>知らない <sup>ところへ</sup>ところへ <sup>い</sup>行く <sup>とき</sup>とき、<sup>どうやって</sup>どうやって <sup>い</sup>行き方を <sup>かた</sup>調べますか。 <sup>しら</sup>





できますか。  
Can you?

けんさく  
検索キーワードが にゅうりょく 入力 できる  
Input proper keywords into a search engine?

はい

いいえ

ステップ1

にゅうりょく 入力する じょうほう 情報が わかる  
Understand what to input?

はい

いいえ

ステップ2

じょうほう 情報を にゅうりょく 入力する ことができる  
Input information?

はい

いいえ

ステップ3



インターネットで でんしゃ 電車の じこく 時刻や い 行き方を  
しら 調べる ことが できた!!

I was able to look up train schedules and routes on the Internet!!

## ことば・ひょうげん Words & Phrases

けんさく ◆検索 けんさく ・検索します	Search ・ To look something up
◆キーワード	Keyword / Search term
にゅうりょく ◆入力します	Input / Fill out / Type
じょうほう ◆情報 ろせんじょうほう ・路線情報	Information ・ Train Route Information
のりかえあんない ◆乗換案内	Directions on how to transfer /make a connection (train, bus, plane)
のか ◆乗り換えます	To transfer (train, bus, plane)
けいゆ ◆経由 けいゆえき ・経由駅	By way of / Via ・ transfer station
じこく ◆時刻	Time schedule
しゅっぱつ じこく しゅっぱつえき ◆出発(時刻) / 出発駅 しゅっぱつ ・出発します ・ _____ 時に 出発します 9 ・ _____ を 出発します 三ノ宮 (さんのみや)	Departure Time / Departure Station ・ To depart ・ To depart at <u>9</u> ・ To depart from <a href="#">Sannomiya</a>
とうちゃく じこく とうちゃくえき ◆到着(時刻) / 到着駅 とうちゃく ・到着します ・ _____ 時に 到着します 10 ・ _____ に 到着します 大阪 (おおさか)	Arrival Time / Arrival Station ・ To arrive ・ To arrive at <u>10</u> ・ To arrive at <a href="#">Osaka</a>
しょうじかん ◆所要時間	Time required
りょうぎん ◆料金	Fare / Price
のりかえかいすう ◆乗換回数	Number of transfers
もよりのえき ◆最寄駅	Nearest station
◆ガイドブック	Guidebook
◆アクセス	Access

## ステップ1

＜検索キーワードを <sup>けんさく</sup>入力する＞ 〈Inputting proper keywords into a search engine〉

1) <sup>いま</sup>今から <sup>い</sup>言う <sup>にほんご</sup>日本語を <sup>にゅうりょく</sup>入力して <sup>ください</sup>。右の <sup>みぎ</sup>漢字が <sup>で</sup>出ましたか。

Now input the Japanese that will be said aloud. Did the Kanji to the right come up?

\_\_\_\_\_ → **路線情報** \_\_\_\_\_ → **乗換案内**

2) 1) のキーワードを <sup>にゅうりょく</sup>入力して <sup>で</sup>出てきた <sup>ろせんじょうほう</sup>路線情報の <sup>あ</sup>サイトを <sup>あ</sup>開けて <sup>ください</sup>。

Input the search terms from number 1) above and open a website with train route information.

## ステップ2

＜入力する <sup>にゅうりょく</sup>情報を <sup>じょうほう</sup>知る＞ 〈Knowing what to input〉

1) ①から⑥は AからGの どれですか。

Please match each goal ①-⑥ with the correct button (A)-(G) in the above chart.

① いつ <sup>い</sup>行きますか。 ( )

What date will you go?

② 何時に <sup>なんじ</sup> <sup>の</sup>乗りたいですか。 ( )

What time do you want to take a train / get on?

③ どこで <sup>お</sup>降りますか。 ( )

Where will you arrive / get off?

④ どこで <sup>の</sup>乗りますか。 ( )

Where will you take a train / get on?

⑤ 何時までに <sup>なんじ</sup> <sup>つ</sup>着きたいですか。 ( )

What time do you want to arrive by?

⑥ <sup>の</sup> <sup>か</sup> <sup>えき</sup> <sup>とお</sup> <sup>えき</sup> 乗り換えたい 駅 (通る 駅) はどこですか。 ( )

What station do you want to transfer trains at?

2) ①～③は どのな <sup>いみ</sup> 意味ですか。

①



②



③



ステップ3

< <sup>じょうほう</sup> 情報 を <sup>にゅうりょく</sup> 入力 する > < Inputting information >

1) \_\_\_\_\_ 月 \_\_\_\_\_ 日 あなたは 友達と 姫路城に 遊びに 行きます。

友達と 10時に 姫路駅の 前で 会います。

最寄駅から 姫路駅までの 行き方を 路線情報で 調べて ください。

On \_\_\_\_\_, you will visit Himeji Castle with your friends.

You will meet with your friends at 10 o'clock in front of Himeji station. Please look up the train route from the nearest station in your area to Himeji station by Train Route Information.

2) 調べた 結果を 書いて ください。 Please write up the results of your research.

<p>1. <sup>もよりえき</sup> 最寄駅と <sup>しゅっぱつじかん</sup> 出発時間</p> <p>Closest/nearest station and departure time</p>	<p>_____ <sup>えき</sup> 駅 : _____ <sup>じ</sup> 時 _____ <sup>ぶん/ふん</sup> 分</p>
<p>2. <sup>なんじ</sup> 何時に <sup>ひめじえき</sup> 姫路駅に <sup>とうちゃく</sup> 到着しますか。</p> <p>What time will it arrive at Himeji station?</p>	<p><sup>ひめじえき</sup> 姫路駅 : _____ <sup>じ</sup> 時 _____ <sup>ぶん/ふん</sup> 分</p>
<p>3. <sup>りょうきん</sup> 料金</p> <p>Fare / Price</p>	<p>_____ <sup>えん</sup> 円</p>
<p>4. <sup>しょうじかん</sup> 所要時間</p> <p>Required time</p>	<p>_____ <sup>じかん</sup> 時間 _____ <sup>ぶん/ふん</sup> 分</p>
<p>5. <sup>のりかえかいすう</sup> 乗換回数</p> <p>Number of transfers</p>	<p>_____ <sup>かい</sup> 回</p>
<p>6. どうして その <sup>い</sup> 行き方を <sup>かた</sup> 選びましたか。</p> <p>Why did you choose that route?</p>	

これだけ <sup>かんじ</sup> 漢字 !! This Kanji Only!!



<sup>あて</sup> 遊びに <sup>い</sup> 行く

Going out for fun

1)

兵庫県立美術館  
HYOGO PREFECTURAL MUSEUM OF ART



かい かん じ かん  
開 館 時 間

にゆう じょう  
入 場

きゆう かん び  
休 館 日

しゆく さい じつ  
祝 祭 日



■観覧料金

- 特別展 展覧会によって異なります。
  - 県美プレミアム(収蔵品によるテーマ展・館外作品を中心とした小企画展)
    - 一般/510(410)〈306〉円
    - 大学生/410(330)〈246〉円
    - 高校生/260(210)〈156〉円
- ( )は20名以上の団体、〈 〉は特別展セット割引料金です。  
 ※観覧料金は平成26年4月1日以降の料金です。  
 ※中学生以下無料。  
 ※障がいのある方及びその介護者(1名)は各観覧料金の半額になります。  
 ※65歳以上の方は一般料金の半額になります。

りょう きん  
料 金

いっばん  
一 般

だん たい  
団 体

こ じん  
個 人

ちゅうがくせい い か  
中 学 生 以 下

む りょう  
無 料

さいいじょう  
65歳以上

2) 家族と <sup>かぞく</sup> いっしょに <sup>びじゅつかん</sup> さくら美術館へ <sup>い</sup> 行きます。 <sup>しら</sup> 調べましょう。

さくら美術館

◆開館時間◆  
10:00~18:00 (入場は17:30まで)

◆休館日◆  
月曜日 (祝日の場合は翌日)  
年末年始 (12月31日、1月1日)

① <sup>がつ か</sup> 1月2日は <sup>あ</sup> 開いて <sup>い</sup> いますか。

② <sup>なんじ</sup> 何時までに <sup>はい</sup> 入らなければ <sup>い</sup> なりませんか。

③ <sup>おとなふたり</sup> 大人2人、<sup>しょうがくせいひとり</sup> 小学生1人です。

<sup>にゆうかんりょう</sup> 入館料は <sup>ぜんぶ</sup> ぜんぶで <sup>いくら</sup> いくらですか。

	個人	団体
大人	500 円	400 円
65 歳以上	250 円	200 円
大学生	400 円	320 円
高校生	250 円	200 円

※中学生以下無料