

だい か  
第 10 課

にほん たの  
日本を 楽しむ

Aproveitar o Japão

もくひょう  
目標 Metas

- 1 にほん い ところについて ひと じょうほう き 聞くことができる

Perguntar às pessoas por informações do local onde deseja ir no Japão

- 2 りょこう かんそう い 言うことができる

Dizer suas impressões sobre a viagem

- 3 インターネットで でんしゃ じこく い かた しら 調べる ことができる

Buscar na internet o horário ou a rota do trem

かつどう 1 <sup>にほん</sup> 日本で <sup>い</sup> 行きたい <sup>ところ</sup> ところについて <sup>ひと</sup> 人に <sup>じょうほう</sup> 情報を <sup>き</sup> 聞く  
Atividades 1 Perguntar às pessoas por informações do local onde deseja ir no Japão



<sup>にほん</sup> 日本で <sup>い</sup> どこへ 行きたいですか。

<sup>せいかつ</sup> 生活でよく使うことば 16. <sup>にほん</sup> 「日本の <sup>ちず</sup> 地図」

☞ Palavras úteis na vida cotidiana 16. Mapa do Japão





できますか。  
Você consegue?

やす  
休みの 日<sup>ひ</sup>に 行きたい ところを 言う ことが できる  
Dizer o lugar onde quer ir no dia de folga

はい

いいえ

ステップ1

おすすめスポットを 聞く ことが できる  
Perguntar qual é o local de recomendação

はい

いいえ

ステップ2

じょうけんに あった 交通手段<sup>こうつうしゆだん</sup>を 聞く ことが できる  
Perguntar o meio de transporte mais apropriado a seus critérios

はい

いいえ

ステップ3



にほん  
日本で 行きたい ところ<sup>い</sup>について 人<sup>ひと</sup>に 情報<sup>じょうほう</sup>を  
聞く ことが できた!!

Eu consegui perguntar às pessoas por informações do local onde desejo ir no Japão!!

ことば・ひょうげん Palavras / Expressões

<p>◆ (お) 正月 <small>しょうがつ</small></p> <p>◆ 生活でよく使うことば 17. 「祝日」 <small>せいかつ つか しゅくじつ</small></p>	<p>◆ Ano Novo</p> <p>◆ Palavras úteis na vida cotidiana 17. Feriados nacionais</p>
<p>◆ ゴールデンウィーク</p>	<p>◆ Golden Week</p>
<p>◆ 夏休み / 冬休み / 春休み <small>なつやす ふゆやす はるやす</small></p>	<p>◆ férias de verão / férias de inverno / férias de primavera</p>
<p>◆ もうすぐ</p> <p>* もうすぐ _____ ですね。 <small>おしょうがつ</small></p>	<p>◆ em breve</p> <p>* Em breve já será <u>Ano Novo</u>, não é mesmo?</p>
<p>* どこかへ <small>い</small> 行きますか。</p>	<p>* Você vai a algum lugar?</p>
<p>* いいですね。</p>	<p>* Que bom!</p>
<p>◆ 温泉 <small>おんせん</small></p> <p>◆ 温泉に <small>おんせん</small> 入ります <small>はい</small></p>	<p>◆ onsen (fonte termal)</p> <p>Tomar banho em um onsen</p>
<p>◆ バーベキュー</p> <p>◆ バーベキューを <small>し</small> ます</p>	<p>◆ churrasco</p> <p>Fazer churrasco</p>
<p>* _____ へ / に _____ たいんですが、 <small>京都 (きょうと) / おんせん いき / はいり</small></p> <p>どこが いいですか。</p>	<p>* Quero <u>ir</u> para <u>Kyoto</u>. Que lugar recomenda?</p> <p>Quero <u>tomar banho</u> em <u>um onsen</u>. Que lugar recomenda?</p>
<p>* _____ が <small>おも</small> いいと 思いますよ。 <small>金閣寺 (きんかくじ) / 有馬温泉 (ありまおんせん)</small></p>	<p>* Eu acho que o <u>Kinkakuji / Arima Onsen</u> é bom.</p>
<p>* _____ から。 <small>とても きれいです</small></p>	<p>* Porque é <u>muito bonito</u>.</p>
<p>◆ 電車 / 新幹線 / バス / 自転車 <small>でんしゃ しんかんせん じてんしゃ</small></p> <p>タクシー / フェリー / 飛行機 <small>ひこうき</small></p>	<p>◆ trem / trem bala / ônibus / bicicleta</p> <p>táxi / balsa / avião</p>
<p>◆ _____ で <small>い</small> 行きます。 <small>バス</small> ※ <small>ある</small> 歩いて <small>い</small> 行きます</p>	<p>◆ Eu vou de <u>ônibus</u>.</p> <p>※ Eu vou a pé.</p>
<p>◆ 速いです <small>はや</small></p>	<p>◆ É rápido</p>
<p>◆ 便利です <small>べんり</small></p>	<p>◆ É prático</p>
<p>* _____ へ <small>い</small> 行くんですが、 <small>淡路島 (あわじしま)</small></p> <p>何で <small>なん</small> 行ったら _____ か。 <small>べんりです</small></p>	<p>* Eu vou para <u>Awajishima</u>. Qual é o meio mais <u>prático</u> para ir?</p>
<p>* _____ で <small>い</small> 行くと、 _____ ですよ。 <small>バス</small> <small>べんり</small></p>	<p>* É <u>prático</u> ir de <u>ônibus</u>.</p>

ステップ1

＜休みの日に 行きたい ところを 言う＞

〈Dizer o lugar onde quer ir no dia de folga〉

A : \* もうすぐ \_\_\_\_\_ ですね。

おしよがつ

\_\_\_\_\_ さんは \* どこかへ 行きますか。

チン

B : はい。\_\_\_\_\_ へ 行きます。

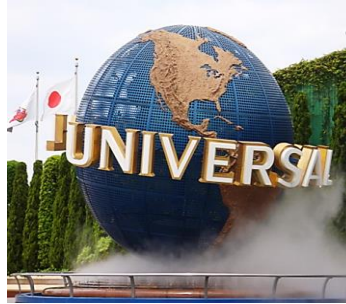
きょうと

A : \* いいですね。

れい) おしよがつ  
きょうと  
京都



1) なつやすみ  
USJ



2) ゴールデンウィーク  
ほっかいどう  
北海道



ステップ2

＜おすすめスポットを 聞く＞ 〈Perguntar qual é o local de recomendação〉

【おすすめスポット1】

A : \* \_\_\_\_\_ へ 行きたいんですが、どこが いいですか。

きょうと

B : そうですね。 \* \_\_\_\_\_ が いいと 思いますよ。

きんかくじ

\* とても きれいです から。

A : そうですね。

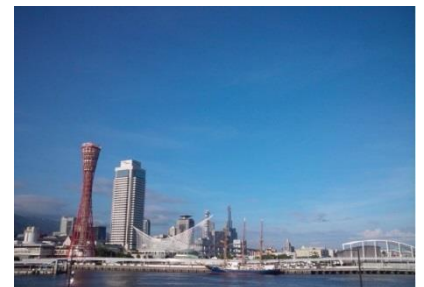
れい) きょうと / きんかくじ  
京都 / 金閣寺



1) とうきょう / スカイツリー



2) こうべ / ハーバーランド



【おすすめスポット2】

A : \* \_\_\_\_\_ たいんですが、どこが いいですか。  
おんせんに はいり

B : そうですね。 \* \_\_\_\_\_ が いいと 思いますよ。  
ありまおんせん

\* \_\_\_\_\_ から。  
ゆうめいです

れい) おんせんに はいります

ありまおんせん  
有馬温泉 / ゆうめいです



1) BBQを します

しあわせの村 / ちかいです



2) おしろを みます

ひめじじょう  
姫路城 / きれいです



ステップ3

<じょうけん に あった 交通手段を 聞く>

<Perguntar o meio de transporte mais apropriado a seus critérios>

A : \* \_\_\_\_\_ へ 行くんですが、何で 行ったら \_\_\_\_\_ か。  
あわじしま べんりです

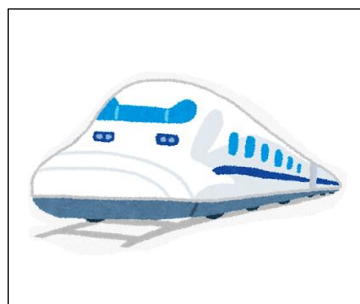
B : そうですね。 \* \_\_\_\_\_ で 行くと \_\_\_\_\_ よ。  
バス べんりです

A : ありがとうございます。

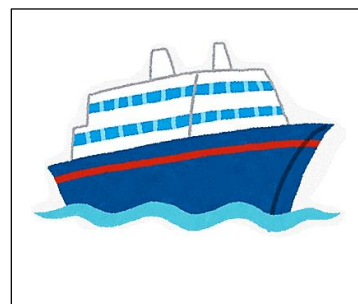
れい) あわじしま  
淡路島  
べんりです



1) なごや  
名古屋  
はやいです



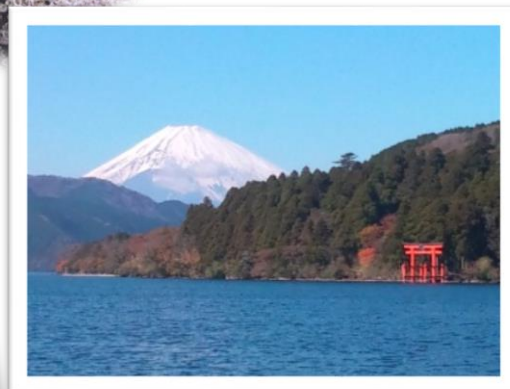
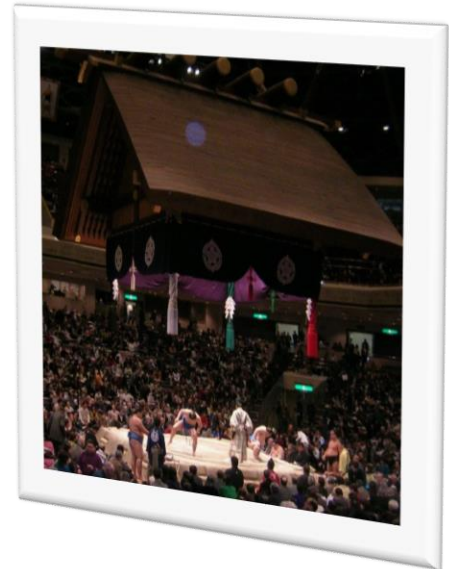
2) べっぶ  
別府  
やすいです



かつどう 2 <sup>りょこう</sup> 旅行の <sup>かんそう</sup> 感想を <sup>い</sup> 言う  
Atividades 2 Dizer suas impressões sobre a viagem



<sup>にほん</sup> 日本で <sup>どこへ</sup> どこへ <sup>い</sup> 行きましたか。そこで <sup>なに</sup> 何を <sup>し</sup> しましたか。



ことば・ひょうげん Palavras / Expressões

しず ◆静か[な] (な形容詞)	けいようし ◆quieto (adjetivo-な)
◆にぎやか[な] (な形容詞)	◆movimentado (adjetivo-な)
◆きれい[な] (な形容詞)	◆bonito / limpo (adjetivo-な)
たか ◆高い (い形容詞)	◆caro / alto (adjetivo-い)
やす ◆安い (い形容詞)	◆barato (adjetivo-い)
◆おいしい (い形容詞)	◆gostoso (adjetivo-い)
おお ◆大きい (い形容詞)	◆grande (adjetivo-い)
ちい ◆小さい (い形容詞)	◆pequeno (adjetivo-い)
あたら ◆新しい (い形容詞)	◆novo (adjetivo-い)
ふる ◆古い (い形容詞)	◆velho (adjetivo-い)
◆いい (い形容詞)	◆bom (adjetivo-い)
あつ ◆暑い (い形容詞)	◆quente (temperatura) (adjetivo-い)
さむ ◆寒い (い形容詞)	◆frio (temperatura) (adjetivo-い)
◆おもしろい (い形容詞)	◆interessante / engraçado (adjetivo-い)
◆ (お) 土産 ・ (お) 土産を わたします ・ (お) 土産を もらいます	◆lembrança ・ Entregar uma lembrança ・ Ganhar uma lembrança
◆祭り ・祭りを 見ます	◆festival ・ Ver um festival
・ いい 天気です。 / 晴れです。	・ Está um tempo bom. / Faz sol.
・ 曇りです。	・ Está nublado.
・ 雨です。	・ Está chovendo.
* 天気は どうでしたか。	* Como estava o tempo?
・それは 残念でしたね。	・ Que pena.

👉 にほんご きほんぶんけい 「日本語の基本文型」

👉 めいしぶん けいようしぶん かこ 名詞文・形容詞文の 過去

👉 ”Gramática básica de japonês” 🌸 Passado de frases nominais e frases adjetivas



あなたは きのう 京都へ 行きました。田中さんに 京都の お土産を わたして ください。  
そして、京都について 話して ください。

Você foi ontem para Kyoto. Entregue para o/a Sr/a. Tanaka a lembrança de Kyoto.

E fale sobre Kyoto.

A : \_\_\_\_\_ さん、こんにちは。

たなか

\_\_\_\_\_, \_\_\_\_\_ へ 行きました。これ、お土産です。  
きのう きょうと

たなか  
田中さん：ありがとうございます。 \_\_\_\_\_ は どうでしたか。  
きょうと

A : \_\_\_\_\_。

とても きれいでした

たなか  
田中さん： \_\_\_\_\_ で 何を しましたか。  
きょうと

A : \_\_\_\_\_。

まつりを みました

たなか  
田中さん：どうでしたか。

A : \_\_\_\_\_。

とても おもしろかったです

たなか  
田中さん：\* 天気は どうでしたか。

A : \_\_\_\_\_。

いい天気 でした

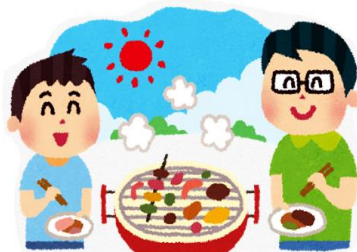
たなか  
田中さん：それは \_\_\_\_\_ ね。

よかったです

れい) きのう / 京都



1) 日曜日 / 淡路島  
にちようび あわじしま



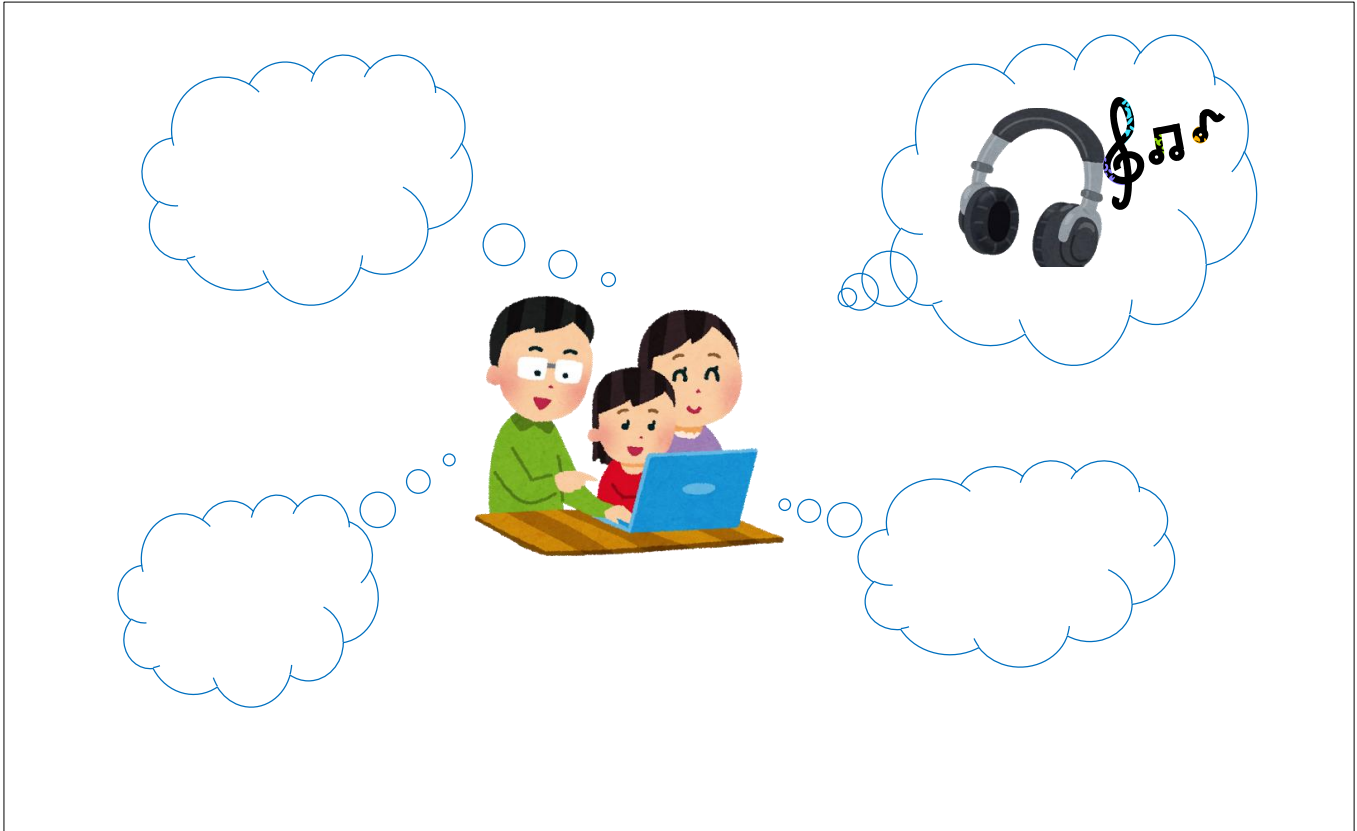
2) ゴールデンウィーク / 別府  
べっぶ



かつどう3 インターネットで <sup>でんしゃ</sup>電車の <sup>じこく</sup>時刻を <sup>しら</sup>調べる  
Atividades 3 Buscar na internet o horário do trem



(1) パソコンで <sup>なに</sup>何を <sup>する</sup>することが <sup>できますか</sup>できますか。



(2) <sup>し</sup>知らない <sup>ところへ</sup>ところへ <sup>いく</sup>行く <sup>とき</sup>とき、<sup>どうやって</sup>どうやって <sup>い</sup>行き方を <sup>かた</sup>調べますか。





できますか。  
Você consegue?

けんさく  
検索キーワードが 入力 できる  
Digitar a palavra chave para busca

はい

いいえ

ステップ1

にゅうりょく じょうほう  
入力する 情報が わかる  
Saber sobre a informação que vai digitar

はい

いいえ

ステップ2

じょうほう にゅうりょく  
情報を 入力する ことができる  
Saber digitar informações

はい

いいえ

ステップ3



インターネットで 電車の 時刻や 行き方を  
調べる ことができました!!

Eu consegui buscar na internet o horário ou a rota do trem!!

ことば・ひょうげん Palavras / Expressões

<p>けんさく ◆検索 けんさく ・検索します</p>	<p>◆busca ・ Buscar</p>
<p>◆キーワード</p>	<p>◆palavra chave</p>
<p>にゅうりょく ◆入力します</p>	<p>◆Digitar</p>
<p>じょうほう ◆情報 ろせんじょうほう ・路線情報</p>	<p>◆informação ・ informação da rota do trem</p>
<p>のりかえ案内 ◆乗換案内</p>	<p>◆guia de baldeação</p>
<p>の か ◆乗り換えます</p>	<p>◆Transferir</p>
<p>けいゆ ◆経由 けいゆえき ・経由駅</p>	<p>◆via / baldeação ・ estação de baldeação</p>
<p>じこく ◆時刻</p>	<p>◆horário</p>
<p>しゅっぱつ じこく しゅっぱつえき ◆出発(時刻) / 出発駅 しゅっぱつ ・出発します ・ _____ 時に 出発します 9 ・ _____ を 出発します 三ノ宮 (さんのみや)</p>	<p>◆horário de partida/ estação de partida ・ Partir ・ Partir às <u>9</u> ・ Partir da estação de <a href="#">Sannomiya</a></p>
<p>とうちやく じこく とうちやくえき ◆到着(時刻) / 到着駅 とうちやく ・到着します ・ _____ 時に 到着します 10 ・ _____ に 到着します 大阪 (おおさか)</p>	<p>◆horário de chegada / estação de chegada ・ Chegar ・ Chegar às <u>10</u> ・ Chegar na estação de <a href="#">Osaka</a></p>
<p>しょうじかん ◆所要時間</p>	<p>◆tempo necessário</p>
<p>りょうきん ◆料金</p>	<p>◆valor</p>
<p>のりかえかいすう ◆乗換回数</p>	<p>◆número de baldeações</p>
<p>もよりにき ◆最寄駅</p>	<p>◆estação mais próxima</p>
<p>◆ガイドブック</p>	<p>◆guia</p>
<p>◆アクセス</p>	<p>◆acesso</p>

## ステップ1

〈検索キーワードを <sup>けんさく</sup>入力する〉 〈Digitar a palavra chave para busca〉

- 1) <sup>いま</sup>今から <sup>い</sup>言う <sup>にほんご</sup>日本語を <sup>にゅうりょく</sup>入力して <sup>ください</sup>。右の <sup>みぎ</sup>漢字が <sup>かんじ</sup>出ましたか。

Digite o japonês que será falado agora. Saiu o kanji da direita?

\_\_\_\_\_ → **路線情報** \_\_\_\_\_ → **乗換案内**

- 2) <sup>ろせんじょうほう</sup>路線情報の <sup>あ</sup>サイトを <sup>あ</sup>開けて <sup>ください</sup>。

Abra o site de informações sobre a rota que apareceu.

## ステップ2

〈<sup>にゅうりょく</sup>入力する <sup>じょうほう</sup>情報を <sup>し</sup>知る〉 〈Conhecer sobre a informação que vai digitar〉

The screenshot shows a search interface for a train route. It includes the following elements:

- A:** 出発駅 (Departure Station) input field.
- B:** 到着駅 (Arrival Station) input field.
- C:** 経由駅 (Via Station) input field.
- D:** 日付 (Date) input field, split into 月 (Month) and 日 (Day).
- E:** 時刻 (Time) input field, split into 時 (Hour) and 分 (Minute).
- F:** 出発 (Departure) radio button, which is selected.
- G:** 到着 (Arrival) radio button.
- E (bottom):** 検索 (Search) button.

- 1) ①から⑥は AからGの どれですか。

Os números de ① a ⑥ correspondem a que letras de A a G?

- ① <sup>い</sup>いつ 行きますか。 ( )                      ② <sup>なんじ</sup>何時に <sup>の</sup>乗りたいですか。 ( )

Quando vai?

A que horas quer pegar o trem?

- ③ <sup>お</sup>どこで 降りますか。 ( )                      ④ <sup>の</sup>どこで 乗りますか。 ( )

Onde vai descer?

Onde vai pegar?

- ⑤ <sup>なんじ</sup>何時までに <sup>つ</sup>着きたいですか。 ( )

Até que horas quer chegar?

- ⑥ <sup>の</sup>乗り換えたい <sup>か</sup>駅 ( <sup>えき</sup>通る <sup>と</sup>駅 ) はどこですか。 ( )

Qual é a estação que quer baldear (estação que vai passar)?

2) ①～③は どのな <sup>いみ</sup> 意味ですか。



**ステップ3**

<sup>じょうほう</sup> <情報を <sup>にゅうりょく</sup> 入力する> <Digitar a informação>

1) \_\_\_\_\_月 \_\_\_\_\_日 あなたは <sup>ともだち</sup> 友達と <sup>ひめじじょう</sup> 姫路城に <sup>あそ</sup> 遊びに <sup>い</sup> 行きます。

<sup>ともだち</sup> 友達と <sup>じ</sup> 10時に <sup>ひめじえき</sup> 姫路駅の <sup>まえ</sup> 前で <sup>あ</sup> 会います。

<sup>もよりえき</sup> 最寄駅から <sup>ひめじえき</sup> 姫路駅までの <sup>い</sup> 行き方を <sup>ろせんじょうほう</sup> 路線情報で <sup>しら</sup> 調べて ください。

No dia \_\_\_\_ de \_\_\_\_, você vai passear com um amigo no castelo de Himeji.

Você vai se encontrar com o amigo às 10 horas na frente da estação de Himeji.

Procure no site de informação da rota, como ir da sua estação mais próxima até a estação de Himeji.

2) <sup>しら</sup> 調べた <sup>けっか</sup> 結果を <sup>か</sup> 書いて ください。Escreva o resultado da busca.

<p>1. <sup>もよりえき</sup> 最寄駅と <sup>しゅっぱつじかん</sup> 出発時間</p> <p>Sua estação mais próxima e horário de partida</p>	<p>_____ <sup>えき</sup> 駅 : _____ <sup>じ</sup> 時 _____ <sup>ぶん/ふん</sup> 分</p>
<p>2. <sup>なんじ</sup> 何時に <sup>ひめじえき</sup> 姫路駅に <sup>とうちやく</sup> 到着しますか。</p> <p>A que horas vai chegar na estação de Himeji?</p>	<p>_____ <sup>ひめじえき</sup> 姫路駅 : _____ <sup>じ</sup> 時 _____ <sup>ぶん/ふん</sup> 分</p>
<p>3. <sup>りょうきん</sup> 料金</p> <p>Valor</p>	<p>_____ <sup>えん</sup> 円</p>
<p>4. <sup>しょうじかん</sup> 所要時間</p> <p>Tempo requerido</p>	<p>_____ <sup>じかん</sup> 時間 _____ <sup>ぶん/ふん</sup> 分</p>
<p>5. <sup>のりかえかいすう</sup> 乗換回数</p> <p>Número de baldeações</p>	<p>_____ <sup>かい</sup> 回</p>
<p>6. どうして その <sup>い</sup> 行き方を <sup>かた</sup> 選びましたか。</p> <p>Por que escolheu essa rota?</p>	

これだけ <sup>かんじ</sup> 漢字 !! Só isto de kanji!



あそびに <sup>い</sup> 行く

Sair para se divertir

1)

 兵庫県立美術館  
HYOGO PREFECTURAL MUSEUM OF ART



かい かん じ かん  
開 館 時 間

にゅう じょう  
入 場

きゅう かん び  
休 館 日

しゅく さい じつ  
祝 祭 日



■観覧料金

- 特別展 展覧会によって異なります。
  - 県美プレミアム(収蔵品によるテーマ展・館外作品を中心とした小企画展)
    - 一般/510(410)〈306〉円
    - 大学生/410(330)〈246〉円
    - 高校生/260(210)〈156〉円
- ( )は20名以上の団体、〈 〉は特別展セット割引料金です。  
 ※観覧料金は平成26年4月1日以降の料金です。  
 ※中学生以下無料。  
 ※障がいのある方及びその介護者(1名)は各観覧料金の半額になります。  
 ※65歳以上の方は一般料金の半額になります。

りょう きん  
料 金

いっばん  
一 般

だん たい  
団 体

こ じん  
個 人

ちゅうがくせい い か  
中 学 生 以 下

む りょう  
無 料

さいいじょう  
65歳以上

2) 家族と <sup>かぞく</sup> いっしょに <sup>びじゅつかん</sup> さくら美術館へ <sup>い</sup> 行きます。 <sup>しら</sup> 調べましょう。

さくら美術館

◆開館時間◆

10:00~18:00 (入場は17:30まで)

◆休館日◆

月曜日 (祝日の場合は翌日)  
年末年始 (12月31日、1月1日)

① <sup>がつ か</sup> 1月2日は <sup>あ</sup> 開いて <sup>い</sup> いますか。

② <sup>なんじ</sup> 何時までに <sup>はい</sup> 入らなければ <sup>い</sup> なりませんか。

③ <sup>おとなふたり</sup> 大人2人、<sup>しょうがくせいひとり</sup> 小学生1人です。

<sup>にゅうかんりょう</sup> 入館料は <sup>ぜんぶ</sup> ぜんぶで <sup>いくら</sup> いくらですか。

	個人	団体
大人	500 円	400 円
65 歳以上	250 円	200 円
大学生	400 円	320 円
高校生	250 円	200 円

※中学生以下無料