

だい か  
第9課

ごみを 出す

Bỏ rác

もくひょう  
目標 Mục tiêu

1 ちいき 地域の ごみの だし方が わかる

Hiểu cách bỏ rác của khu vực

2 ごみを ぶんべつ 分別する ことが できる

Có thể phân loại rác

3 ごみの だし方が わからない とき、近所の 人に 聞く ことが できる

Khi không hiểu cách bỏ rác, có thể hỏi người hàng xóm

4 おおがた 大型ごみを 出す ことが できる

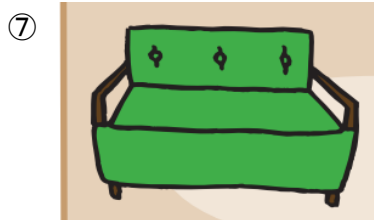
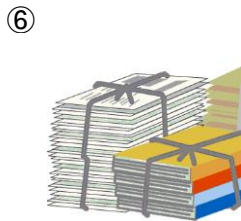
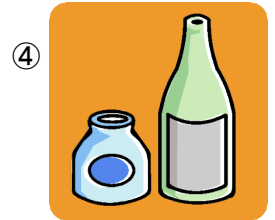
Có thể bỏ rác cồng kềnh

# かつどう 1 ごみを <sup>ただ</sup>正しく <sup>だ</sup>出す

## Thực hành 1 Bỏ rác đúng



①～⑧は <sup>なん</sup>何ですか。どのように <sup>す</sup>捨てますか。 ⑨、⑩は <sup>なん</sup>何ですか。

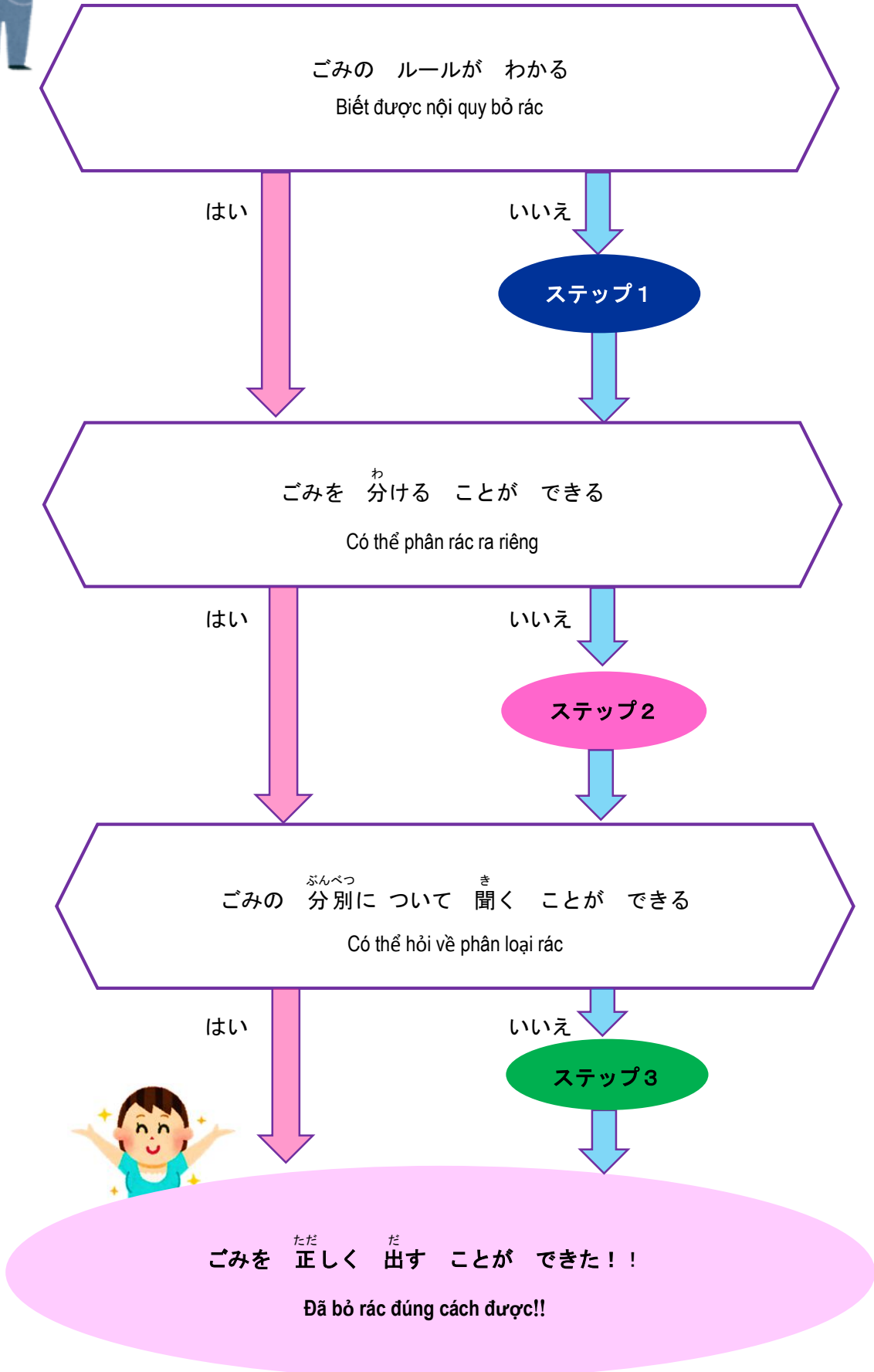


⑩





できますか。  
Làm được không?



ことば・ひょうげん Từ ngữ - Cách thể hiện trong câu

◆ごみ ・ごみを <sup>だ</sup> 出します ・ごみを <sup>す</sup> 捨てます	◆Rác ・ Bỏ rác 【cho nhân viên đem đi xử lý】 ・ Vứt rác 【cho vào thùng rác】
◆分別 <sup>ぶんべつ</sup> ・ごみを <sup>ぶんべつ</sup> 分別します／ <sup>わ</sup> 分けます	◆Phân loại ・ Phân loại rác / Phân ra
◆燃えるごみ <sup>も</sup>	◆Rác đốt được
◆燃えないごみ <sup>も</sup>	◆Rác không đốt được
◇缶・びん・ペットボトル <sup>かん</sup>	◇Lon・Chai thủy tinh・Bình nhựa
◇容器包装プラスチック <sup>ようきほうそう</sup>	◇Hộp đựng và bao bì nhựa
◇資源ごみ <sup>しげん</sup>	◇Rác có thể tái chế
◆生ごみ <sup>なま</sup>	◆Rác sinh hoạt
◆ペットボトル	◆Bình nhựa
◆（お）さら／コップ	◆Đĩa / Ly
◇家具 <sup>かぐ</sup> ソファ／テーブル／ <sup>つくえ</sup> 机／いす	◇Đồ nội thất Ghế xa-lông / Bàn / <u>Bàn học, Bàn làm việc</u> / Ghế
◇電子レンジ <sup>でんし</sup>	◇ <u>Lò vi ba, Lò hâm</u>
◆ごみステーション／クリーンステーション	◆Nơi bỏ rác
◆曜日 <sup>ようび</sup> <sup>せいかつ</sup> 生活でよく使うことば 6. 「カレンダー」	◆Thứ ☞ <b>Những từ ngữ thường dùng trong đời sống 6. Lịch</b>
◆ごみ袋 <sup>ぶくろ</sup> →ごみ袋に <sup>ぶくろ</sup> ごみを <sup>い</sup> 入れます	◆Bịch đựng rác →Bỏ rác vào bịch đựng rác
* これを <sup>す</sup> 捨てたいんですが、_____ですか。 <u>もえるごみ</u>	* Tôi muốn đem cái này bỏ rác nhưng đây là <u>rác đốt được</u> phải không ?

## ステップ1

### <ごみの ルールを 知る> <Biết nội quy bỏ rác>

せいかつべんりてちょう 生活便利手帳 1 *Sổ tay tiện lợi trong đời sống* 1 *これだけ漢字!!* *Kanji cần nhớ!!*

★みなさんの 町の ごみの ルールを 書いて ください。  
 Hãy viết nội quy bỏ rác nơi khu phố của các anh (chị).

①どこに ごみを 出しますか。	
②いつ 出しますか。	も 燃えるごみ：  も 燃えないごみ：  ようきほうそう 容器包装プラスチック：  かん 缶・びん・ペットボトル：
③何に ごみを 入れますか。	
④どこで ごみ袋を 買いますか。	
⑤何時から 何時までに 出しますか。	

## ステップ2

### <ごみを 分ける> <Phân rác riêng>

1) ①~⑩の ごみは どの ごみ袋に 入れますか。

せいかつべんりてちょう 生活便利手帳 5 *Sổ tay tiện lợi trong đời sống* 5

①しょくひんトレイ 	②ペットボトル 	③おむつ 	④スプレーかん 	⑤かんでんち 
⑥たまごの パック 	⑦CD 	⑧ぎゅうにゆうパック 	⑨あきかん 	⑩フライパン 



も  
燃えるごみ



も  
燃えないごみ



ようきほうそう  
容器包装 プラスチック



かん  
缶・びん・ペットボトル

2) スーパーなどで <sup>かいしゅう</sup>回収して くれる ごみは

①から⑩の なかで どれですか。

Trong các loại rác từ ① ~ ⑩ rác nào được các siêu thị thu hồi để tái chế ?



★トレーや <sup>ようき</sup>容器は <sup>きれいに</sup>きれいに <sup>あら</sup>洗って <sup>だ</sup>出しましょう。

Hãy rửa sạch các loại đồ đựng và đĩa (khay) đựng thức ăn rồi mới bỏ rác.

**ステップ3**

＜ごみの <sup>ぶんべつ</sup>分別に <sup>き</sup>ついて <sup>き</sup>聞く＞ 〈Hỏi về phân loại rác〉

A : あのう、すみません。

B : なんですか。

A : \*これを <sup>す</sup>捨てたいんですが、 \_\_\_\_\_ ですか。

もえるごみ

B : はい、それは \_\_\_\_\_ ですよ。

もえるごみ

A : \_\_\_\_\_ は いつ だしますか。

もえるごみ

B : \_\_\_\_\_ ようび (と \_\_\_\_\_ ようび) です。

げつ

もく




A : そうですか。ありがとうございます。



れい)

①

②

		
も <b>燃えるごみ</b>	も <b>燃えないごみ</b>	ようきほうそう <b>容器包装プラスチック</b>
しゅう かい げつよう もくようび <b>週 2回 月曜・木曜日</b>	まいしゅう すいようび <b>毎週 水曜日</b>	まいしゅう かようび <b>毎週 火曜日</b>



## こんなとき どうする？

Những tình huống như thế này thì làm sao ?

きょうは 燃えないごみの 日です。あなたは 小さい CDプレーヤーを 袋に 入れないで 出しました。近所の 人が それを 見て 注意しました。あなたは 何と 言いますか。

Hôm nay là ngày bỏ rác không đốt được. Anh (chị) đã bỏ cái máy nghe nhạc CD nhỏ nhưng không cho vào bịch rác.

Người hàng xóm thấy thế nên đã nhắc nhở. Anh (chị) sẽ nói gì ?

※A = あなた

.....



A : おはようございます。

近所の 人 : おはようございます。 あっ、CDプレーヤーを 捨てるんですか。

A : はい。

近所の 人 : じゃ、燃えないごみの 袋に 入れなければ なりませんよ。



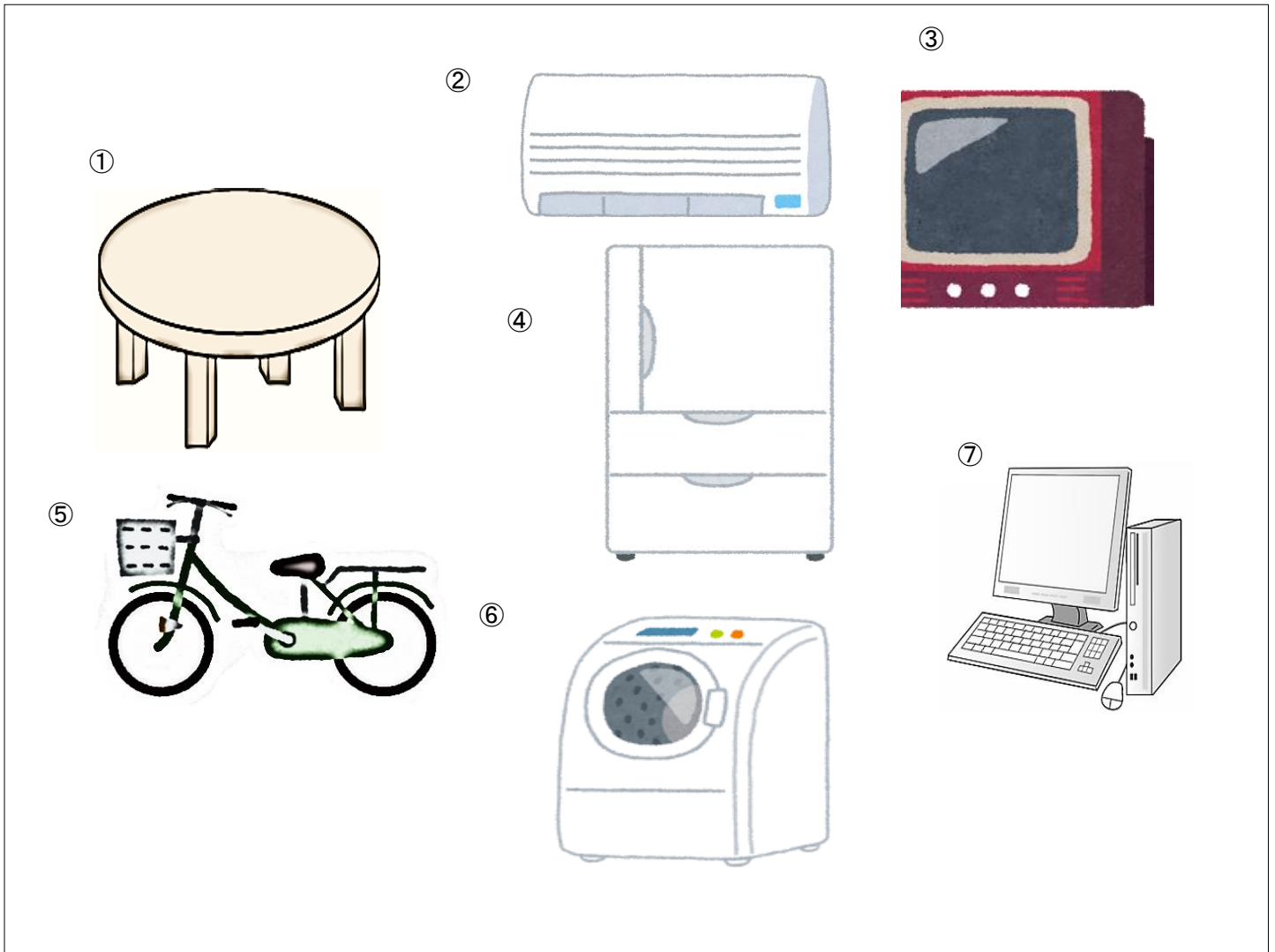
A :



かつどう 2 おおがた だ  
大型ごみを 出す  
Thực hành 2 Bỏ rác công kênh



(1) ①~⑦は なん にほん す  
何ですか。日本で どのように 捨てますか。



(2) みなさんの くに では ①~⑦を どのように 捨てますか。

(3) みなさんの くに と にほん と ごみのルールは おな ちが  
同じですか。違いますか。





できますか。  
Làm được không?

どうやって <sup>おおがた</sup>大型ごみを <sup>だ</sup>出すか <sup>ひと</sup>人に <sup>き</sup>聞く ことが できる

Có thể hỏi người khác làm thế nào để bỏ rác công kênh

はい

いいえ

ステップ1

<sup>おおがた</sup>大型ごみの <sup>だ</sup>出し方が <sup>かた</sup>わかる

Biết được cách bỏ rác công kênh

はい

いいえ

ステップ2

<sup>おおがた</sup>大型ごみ受付センターに <sup>うけつけ</sup>連絡する ことが できる

Có thể liên hệ với trung tâm tiếp nhận bỏ rác công kênh

はい

いいえ

ステップ3

<sup>おおがた</sup>大型ごみを <sup>だ</sup>出す ことが できた!!

Đã bỏ rác công kênh được!!



ことば・ひょうげん Từ ngữ - Cách thể hiện trong câu

<p>おおがた そだい ◆大型ごみ／粗大ごみ</p> <p>おおがた うけつけ こうべし ※大型ごみ受付センター（神戸市）</p>	<p>◆Rác công kênh / Rác có kích cỡ lớn</p> <p>※Trung tâm đăng ký bỏ rác công kênh (T.phố Kobe)</p>
<p>けん ◆シール券</p>	<p>◆Vé bỏ rác</p>
<p>じてんしゃ ◆自転車</p>	<p>◆Xe đạp</p>
<p>かぐ ◆家具</p> <p>つくえ しょっきだな ほんだな テーブル／机／いす／食器棚／本棚</p>	<p>◆Đồ nội thất</p> <p>Bàn / Bàn học, Bàn làm việc / Ghế / Tủ chén / Tủ sách</p>
<p>かていでんかせいひん かでん ◆家庭電化製品／家電</p> <p>テレビ／エアコン／冷蔵庫／洗濯機</p>	<p>◆Các loại đồ điện gia dụng / Điện gia dụng</p> <p>Truyền hình / Máy điều hòa / Tủ lạnh / Máy giặt</p>
<p>◆パソコン</p>	<p>◆Máy vi tính</p>
<p>◆ふとん</p>	<p>◆Nệm</p>
<p>◆スーツケース</p>	<p>◆Va-li</p>
<p>しげん ◆資源ごみ</p>	<p>◆Rác có thể tái chế</p>
<p>◆ダンボール</p>	<p>◆Thùng giấy</p>
<p>* _____ を 捨てたいんですが・・・。</p> <p>テーブル おおがたごみ</p>	<p>* Tôi muốn vứt <u>cái bàn / rác công kênh</u> này đi nhưng ...</p>
<p>* _____ は 大型ごみですから、</p> <p>テーブル おおがた うけつけ でんわ 大型ごみ受付センターに 電話しなければ なり ません。</p>	<p>* Vì <u>cái bàn</u> là rác công kênh nên phải điện thoại cho trung tâm tiếp nhận rác công kênh mới bỏ được.</p>
<p>* ここに 書いて ありますよ。</p>	<p>* Có viết trong quyển này nè.</p>
<p>* いくつですか。／何台ですか。／何枚ですか。</p> <p>せいかつ つか せんたい かい 生活でよく使うことば 13. 「物の 数え方」</p>	<p>* Có mấy cái ? / Có mấy chiếc? / Có mấy tấm ?</p> <p>☞Những từ ngữ thường dùng trong đời sống 13. Cách đếm đồ vật</p>
<p>てすりょう ◆手数料</p> <p>てすりょう えん →* 手数料は _____ 円です。</p> <p>300</p>	<p>◆Chi phí bỏ rác</p> <p>→* Chi phí bỏ rác là <u>300</u> yen.</p>
<p>うけつけばんごう ◆受付番号</p> <p>うけつけばんごう ばん →* 受付番号は <u>〇〇〇〇</u> 番です。</p> <p>3215</p>	<p>◆Số tiếp nhận 【khi đăng ký được cho để ghi và dán vào rác】</p> <p>→* Số tiếp nhận là số <u>3215</u> .</p>
<p>* _____ に 家の 前に 置いて ください。</p> <p>6がつ15にち</p>	<p>* Hãy để rác này ở trước nhà vào ngày <u>ngày 15 tháng 6</u> .</p>

ステップ1

＜どうやって <sup>おおがた</sup>大型ごみを <sup>だ</sup>出すか <sup>ひと</sup>人に <sup>き</sup>聞く＞

せいかつべんりてちょう  
生活便利手帳 2

〈Hỏi người khác làm thế nào để bỏ rác công kênh〉

Sổ tay tiện lợi trong đời sống 2

A : あのう、すみません。\* \_\_\_\_\_ を <sup>す</sup>捨てたいんですが・・・。

テーブル

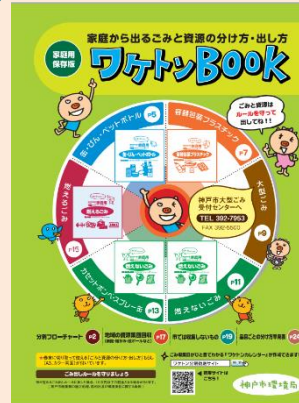
B : \* \_\_\_\_\_ は <sup>おおがた</sup>大型ごみですから、

テーブル

<sup>おおがた</sup>大型ごみ <sup>うけつけ</sup>受付センターに <sup>でんわ</sup>電話しなければ **なりません。**

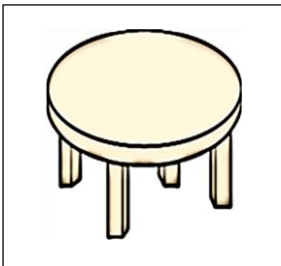
A : そうですか。何番ですか。 <sup>なんばん</sup>

B : \* <sup>か</sup>ここに **書いて** ありますよ。



れい)

1)



2)



3)



ステップ2

おおがた だ かた し <大型ごみの 出し方を 知る> <Biết cách bỏ rác công kênh>

せいかつべんりてちょう  
生活便利手帳 2-2

Sổ tay tiện lợi trong đời sống 2-2

1 \_\_\_\_\_ を 捨てます。

いす

2 おおがた うけつけ れんらく 大型ごみ受付センターに 連絡します。

★センターの ひと なに い 何を 言いますか。



① なまえ 名前 ② \_\_\_\_\_ ③ \_\_\_\_\_  
④ \_\_\_\_\_ ⑤ \_\_\_\_\_ ⑥ \_\_\_\_\_



★センターの ひと なに い 人は 何を 言いますか。



あなたの ごみは・・・

① 300 <sup>えん</sup> 円です。(いくら?)

② 3215 <sup>ばんごう</sup> 番号は 3215 <sup>なんばん</sup> です。(何番?)

③ 6月15日 <sup>がつ</sup> に 15日 <sup>にち</sup> に ごみを だ 出して ください。(いつ?)

④ 家 <sup>いえ</sup> の 前 <sup>まえ</sup> に だ 出して ください。(どこ?)

3 スーパーや コンビニで おおがた けん か 大型ごみシール券を 買います。

せいかつべんりてちょう  
生活便利手帳 2-3

Sổ tay tiện lợi trong đời sống 2-3



① 300 <sup>えん</sup> 円の 大型ごみシール券 <sup>おおがた けん か</sup> を 買います。

Mua vé bỏ rác công kênh 300 yen.

② シールに 番号 <sup>ばんごう</sup> を か 書きます。

Viết số vào vé bỏ rác.

③ ごみに シールを はり ます。それから、だ 出します。

Dán vé bỏ rác lên bịch rác. Dán xong rồi bỏ rác.



ステップ3

＜大型ごみ受付センターに 連絡する＞

〈Liên hệ với trung tâm tiếp nhận bỏ rác công kênh〉

A: はい、大型ごみ受付センターです。

B: あのう、すみません。\* 大型ごみを 捨てたいんですが・・・。

A: では、お名前、ご住所、お電話番号を お願いします。

B: 名前は \_\_\_\_\_ です。

住所は \_\_\_\_\_ です。

電話番号は \_\_\_\_\_ です。

A: どんな ごみですか。

B: \_\_\_\_\_ です。  
スーツケース

A: \* いくつですか。/ 何台ですか。/ 何枚ですか。 ☞ 生活でよく使うことば 13. 「物の 数え方」

☞ Những từ ngữ thường dùng trong đời sống 13. Cách đếm đồ vật

B: \_\_\_\_\_ です。  
ひとつ

A: \* 手数料は \_\_\_\_\_ 円です。 \* 受付番号は 3215 番です。  
300

\* \_\_\_\_\_ に 家の 前に 置いて ください。  
6がつ15にち

B: わかりました。ありがとうございます。

れい)



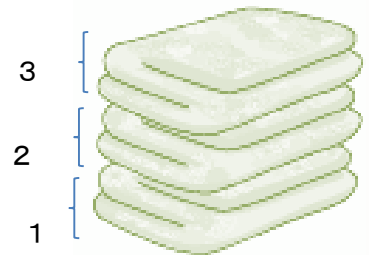
えん  
300円

1)



えん  
600円

2)



えん  
300円

これだけ <sup>かんじ</sup> 漢字 !!

Kanji cần nhớ !!



だ  
ごみ出し  
Bỏ rác




★上の <sup>うえ</sup> 写真 <sup>しゃしん</sup> を <sup>み</sup> 見て ください。

① ごみは <sup>なんじ</sup> 何時から <sup>なんじ</sup> 何時までに <sup>だ</sup> 出しますか。

② これは <sup>だ</sup> いつ 出しますか。↓



③  は <sup>だ</sup> いつ 出しますか。



④ みなさんの <sup>まち</sup> 町は <sup>なんようび</sup> 何曜日に <sup>だ</sup> ごみを 出しますか。

〇〇町クリーンステーション

も 燃えるごみ	まいしゅう 毎週	ようび 曜日
ようきほうぞう 容器包装プラスチック	まいしゅう 毎週	ようび 曜日
かん 缶・びん・ペットボトル	まいしゅう 毎週	ようび 曜日
も 燃えないごみ		ようび 曜日

## 1. ごみ出しのルール Nội quy bỏ rác

- ① ごみは 決められた ごみ (クリーン) ステーションに 出さなければなりません。  
Rác thì phải bỏ ở nơi bỏ rác quy định.

- ② ごみの 出し方や 出す 日は 地域に よって 違います。地域の ごみの 出し方の パンフレットや  
ごみステーションなどを 見て、確認しましょう。パンフレットは 役所で もらう ことができます。  
市や 町の HP でも 確認する ことができます。  
そして、ごみの 種類に よって 出す 日が 違います。きちんと 分別しましょう。

Cách bỏ rác và ngày bỏ rác thì khác nhau tùy theo khu vực. Hãy xem sách nhỏ hướng dẫn cách bỏ rác và nơi bỏ rác rồi kiểm tra lại. Sách nhỏ hướng dẫn thì có thể nhận ở các cơ quan hành chính. Cũng có thể kiểm tra lại trên trang nhà của khu phố và thành phố. Và tùy theo loại rác mà ngày bỏ rác khác nhau. Hãy phân loại rác rõ ràng.

ごみ・リサイクル (神戸市) <http://www.city.kobe.lg.jp/life/recycle/waketon/index.html>

- ③ 神戸市は 決められた ごみ袋で ごみを 出さなければなりません。  
Ở thành phố Kobe, phải bỏ rác vào đúng bịch rác quy định.

- ④ ごみ袋は スーパーや コンビニで 買う ことができます。  
Có thể mua bịch rác ở các siêu thị và các cửa hàng tiện lợi.

- ⑤ ごみは 決められた 時間に 出さなければなりません。  
Phải bỏ rác trong khoảng thời gian quy định.

## 2. 特別な ごみの 出し方 Cách bỏ rác đặc biệt

### 2-1 ごみの 種類 Các loại rác

- ① 一般の ごみ・・・分別して、決められた 日に 出します。

Rác thường...Phân loại rác, bỏ rác vào ngày quy định.

- ② 大型 (粗大) ごみ・・・大型ごみ受付センターに 連絡します。お金が あります。  
ごみの 大きさに よって 料金が 違います。

Rác cỡ lớn...Liên hệ với trung tâm bỏ rác cỡ lớn. Phải trả tiền. Tùy theo độ lớn của rác bỏ mà chi phí bỏ rác khác nhau.

③ エアコン・テレビ・洗濯機・衣類乾燥機・冷蔵庫・冷凍庫・・・家電リサイクル法があります。  
 家電を買った店か、これから買う店に言います。お金がいらいます。

Máy điều hòa, Truyền hình, Máy giặt, Máy sấy quần áo, Tủ lạnh, Tủ đông lạnh...Có luật tái chế đồ điện gia dụng.  
 Hãy hỏi ở cửa hàng đã mua hoặc ở cửa hàng sắp mua đồ điện gia dụng. Phải trả tiền.

④ パソコン・・・メーカーに連絡します。 Máy vi tính...liên hệ với nhà sản xuất。



← このマークがない場合、お金がいらいます。  
 Trường hợp không có ký hiệu này thì phải trả tiền.

家庭用PCリサイクル 回収 PC gia dụng 【vi tính dùng trong gia đình】 (一般社団法人パソコン3R推進協会)

<http://www.pc3r.jp/home/>

回収するメーカー等がないパソコンの回収申し込み (一般社団法人パソコン3R推進協会)

Đăng ký thu hồi máy vi tính mà không có nhà sản xuất thu hồi  
<http://www.pc3r.jp/home/pc3rassociation.html>

## 2-2 大型ごみ Rác công kèn

**神戸市 大型ごみ受付センター**  
 なくすごみ  
**☎078-392-7953** FAX078-392-5500  
 月曜日～金曜日 午前9時～午後4時(12月29日～1月3日は除く)  
 ※祝日も受け付けています。  
 ※月曜日や祝日の翌日は電話が混み合うことがあります。

## 2-3 大型ごみシール券 Vé bỏ rác công kèn



このマークがあるお店で大型ごみシール券を買うことができます。

お店でシールを買ったら、受付番号を書いて大型ごみにはって、出しましょう。

Có thể mua vé bỏ rác ở những cửa hàng có ký hiệu này.

Sau khi mua vé bỏ rác ở cửa hàng, hãy viết số tiếp nhận (do trung tâm tiếp nhận cho), dán lên rác công kèn rồi bỏ rác.



れい) おおがた けん 大型ごみシール券 Ví dụ) Vé bỏ rác công kênh



おおがた こうべし 大型ごみ (神戸市)

[http://www.city.kobe.lg.jp/life/recycle/waketon/shiraberu/index2\\_01.html](http://www.city.kobe.lg.jp/life/recycle/waketon/shiraberu/index2_01.html)

ごみと 資源の しげん わ かた だ かた こうべし 分け方・出し方 pdf (神戸市) Cách bỏ rác – phân loại đối với rác có thể tái chế và rác

<http://www.city.kobe.lg.jp/life/recycle/waketon/img/japanese.pdf> ... にほんご 日本語 (tiếng Nhật Bản)

<http://www.city.kobe.lg.jp/life/recycle/waketon/img/english.pdf> ... えいご 英語 (tiếng Anh)

### 3. リサイクルマーク Ký hiệu tái chế

・ 容器に ようき リサイクルマークが ついて います。マークを み 見て、ごみを わ 分けましょう。

Trên các loại đồ đựng có dán các ký hiệu tái chế. Hãy xem ký hiệu tái chế rồi phân loại rác.

れい)



ペットボトル



プラスチック



かみ



アルミ



スチール



かみパック

### 4. 資源ごみ (新聞、段ボール、古着) Rác có thể tái chế (giấy báo, thùng giấy, quần áo cũ)

・ 新聞や しんぶん ダンボールなどは しんぶん だん ちいき かいしゅう ばしょ ひ ちが ちが やくしょ きんじょ ひと き 地域で 回収する 場所や 日が 違います。役所や 近所の 人に 聞 きましょう。

Ngày và nơi thu gom giấy báo và thùng giấy thì khác nhau tùy theo khu vực. Hãy hỏi các cơ quan hành chính và người hàng xóm.

### 5. カセットボンベ・スプレー缶 (かん) Đối với bình đựng gas – lon xịt

・ 中身を なかみ ぜんぶ つか お かいぜ とお そと あな 全部 使い終わってから、風の よく 通る 外で 穴を あけて ください。

も 燃えないごみとは も べつ き ひ だ 別にして、決められた 日に 出して ください。

Sau khi sử dụng hết, hãy đem đến nơi thoáng gió để đục lỗ. Hãy tách riêng với rác không đốt được và bỏ vào ngày quy định.



た げん ご せいかつじょうほう た にちじょうせいかつ いっぱんざいだんほうじん じ ち たいこくさい か きょうかい 多言語生活 情報 その他の日常生活 (一般財団法人 自治体国際化 協会)

Thông tin về cuộc sống bằng đa ngôn ngữ

<http://www.clair.or.jp/tagengorev/ja/o/index.html>