

# か 10課

## ひょうご 兵庫を たのしむ 享受兵庫



写真:兵库県公式観光サイト HYO GO!ナビ <https://www.hyogo-tourism.jp/>

### もくひょう 目標 目标

1. おでかけの **かんそう**を **い**います  
跟他人交流郊游感想
2. したいことについて **はな**します  
跟他人交流你想做什么
3. ちかくの**みせ**や **しせつ**を **りよう**します  
使用你家附近的商店和设施

# 0.

## べんきょうの まえに 学习之前

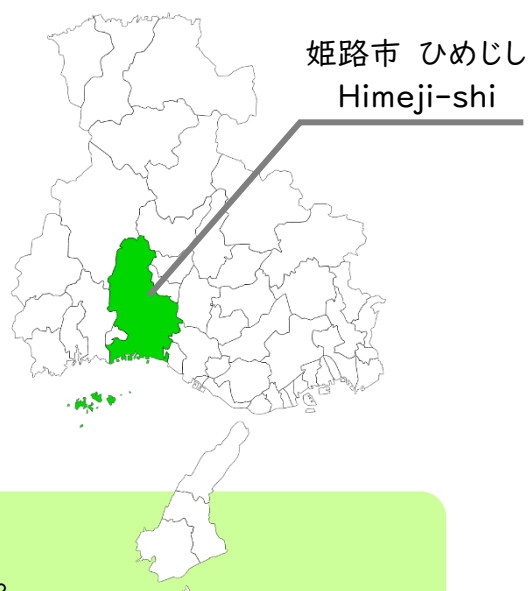
ひょうごけん  
兵庫県の ゆうめいなものは なんですか。  
兵庫県以什么闻名？

まち  
あなたの町の ゆうめいなものは なんですか。  
你所在的城镇以什么闻名？



# 1. おでかけの かんそうを いいます 跟他人交流郊游感想

いったことが あるばしょを いいます  
说说你去过的地方



A : ひょうごけんで どこへ きましたか。

B : ひめじ へ きました。

A : いいですね。いつ きましたか。

B : 4月(しがつ) に きました。

A : Hyogoken de doko e ikimashitaka.

B : Himeji e ikimashita.

A : iidesune. Itsu ikimashitaka.

B : Shigatsu ni ikimashita.

ひょうごけんで どこへ きましたか  
/ 你去了兵庫县的哪里?

どうやって いったか はなします  
说说你是怎么去的

A : なにで ひめじ へ きましたか。

B : くるま で きました。

A : だれと きましたか。

B : かぞく と きました。

A : いいですね。

A : Nani de Himeji e ikimashitaka.

B : Kuruma de ikimashita.

A : Dare to ikimashitaka.

B : Kazoku to ikimashita.

A : Iidesune.

～で きました / 我是～去的

～と きました / 我和～一起去的



かぞく  
kazoku



ともだち  
tomodachi



ひとりで きました  
Hitori de ikimashita

ひょうごけんや かんさいで どこかへ きましたか。

你去过兵库或关西地区吗？

## 姫路城 ひめじじょう

おでかけのかんそうを いいます  
跟他人交流郊游感想

A : ひめじ で なにを しましたか。

B : ひめじじょうへ 行きました。さくらを みました。

A : どうでしたか。

B : とても きれいでした。

A : いいですね。

A : Himeji de nani o shimashitaka.

B : Himeji joo e ikimashita. Sakura o mimashita.

A : Doodeshitaka.

B : Totemo kireedeshita.

A : Iidesune.

なにを しましたか / 你做了什么？

とても きれいでした / 非常美丽



~を みました  
~o mimashita  
I saw~



~を たべました  
~o tabemashita  
I ate~



~を のみました  
~o nomimashita  
I drank~

あなたのまちで どこかへ 行きましたか。どうでしたか？

你去过你所在城镇的其他地方吗？怎么样？

## 2. したいことについて はなします 跟他人交流你想要做什么

ひょうごけんで いきたいところを いいます 谈谈你在兵库县想去的地方

写真ライブラリー  
兵庫県公式観光サイト

HYO GO!ナビ



<https://www.hyogo-tourism.jp/>

大石神社 赤穂市  
(おおいしじんじゃ あこうし)



湯村温泉 新温泉町  
(ゆむらおんせん しんおんせんちょう)



A : いくのぎんざん へ いきたいです。  
\_\_\_\_\_ さんは いったことが ありますか。

B : はい、ありますよ。

A : いいですね。どうでしたか。

B : もみじが とても きれいでした。

鳴門大橋 南あわじ市  
(なるとおおはし みなみあわじし)



A : Ikunoginzan e ikitaidesu.  
\_\_\_\_\_ san wa ittakoto ga arimasuka.

B : Hai, arimasuyo.

A : Iidesune. Doodeshitaka.

B : Momiji ga totemo kiree deshita.

生野銀山 朝来市  
(いくのぎんざん あさごし)



～へ いきたいです / 我想去～  
いったことがありますか / 你去过那里吗?  
もみじが きれいでした / 红叶很漂亮

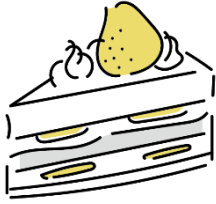






もみじ  
Momiji

## したいことを いいます 跟他人交流你想做的事

あなたのまちで してみたいことが ありますか。

你想在自己的城市做些什么？

<p>おいしいスイーツを かいたいです Oishii suiitsu o kaitaidesu 我想买好吃的甜品</p> 	<p>うみやかわで あそびたいです Umi ya kawa de asobitaidesu 我想在海里或河里玩</p> 
<p>かていりょうりを たべたいです Katee ryoori o tabetaidesu 我想吃家常菜</p> 	<p>ゆっくり さんぽしたいです Yukkuri sanpo shitaidesu 我想悠闲地散步</p> 
<p>きせつのイベントへ いきたいです Kisetsu no ibento e ikitaidesu 我想参加季节性活动</p> 	<p>_____ たいです _____ taidesu</p>

したいことを 行って おすすめのばしょを ききます  
说出你想做的事后询问推荐的观光地

A : ゆっくり さんぽしたいです。 いいところか ありますか。

B : さくらこうえんが いいですよ。 とても ひろいです。

A : そうですね。いってみます。ありがとうございます。

A : Yukkuri sanpo shitaidesu. Iitokoro ga arimasuka.

B : Sakura kooen ga iidesuyo. Totemo hiroidesu.

A : Soodesuka. Ittemimasu. Arigatoogozaimasu.

いいところか ありますか / 有什么特别推荐的地方吗?

ひろいです / 宽的

いってみます / 我想去那儿



こうえん  
kooen



かわ  
kawa



しょうてんがい  
shootengai

まちのホームページや やくしよで <sup>かんこう</sup>観光パンフレットを さがしてみましよう。  
在该城镇的网站或市政厅查找旅游手册。

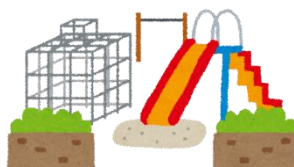


# 3. <sup>みせ</sup>ちかくの店や <sup>しせつ</sup>施設を <sup>りよう</sup>利用します 使用你家附近的商店和设施

## みせや しせつ 商店和设施



としょかん  
toshokan



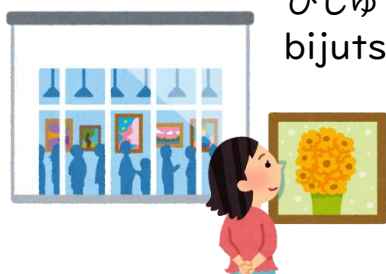
こうえん  
kooen



プール  
puuru



ショッピングモール  
Shoppingu mooru



びじゅつかん  
bijutsukan



こうみんかん  
koominkan



どうぶつえん  
Doobutsuen

あなたのまちで <sup>い</sup>よく行く場所や、<sup>ばしょ</sup>すきな場所は <sup>どこ</sup>どこですか。  
你经常去哪里或者你最喜欢你所在城镇的哪个地方？

しせつで りようとうろくを します  
在设施进行注册登记



スタッフ  
sutaffu

A : すみません、はじめて きました。  
りようとうろくを したいです。

スタッフ : こちらに ごきにゆうください。  
じゅうしょが かくにんできるものか ありますか。

A : はい、あります。



A : Sumimasen, hajimete kimashita.  
Riyoo tooroku o shitaidesu.

Sutaffu : Kochira ni gokinyuu kudasai.  
Juusho ga kakunin dekiru mono ga arimasuka.

A : Hai, arimasu.

はじめて きました / 我是第一次来

りようとうろくを したいです / 我想注册

こちらに ごきにゆうください / 那请您填一下这个单子

じゅうしょが かくにんできるものか ありますか  
/ 您有证明本人住址的相关证件资料吗?

しせつ りようとうろく  
いってみたい施設が ありますか。利用登録は ひつようですか。  
你想参观您所在城镇的哪些设施? 需要注册吗?

ひょうごけん

兵庫県のしせつ 兵庫县的公共设施 (にほんごのページ)

<https://web.pref.hyogo.lg.jp/shisetsu/index.html>



兵庫県ホームページ

しせつの あんないを よみます  
 读取设施信息



なんじから なんじまでですか。  
 Nanji kara nanji made desuka.

やすみは なんようびですか。  
 Yasumi wa nanyoobi desuka.



おとな 一人は いくらですか。  
 Otona hitori wa ikuradesuka.

料金	個人	団体
大人	500 円	400 円
70 歳以上	250 円	200 円
大学生	400 円	300 円
※高校生以下は無料。 ※団体は 20 名以上。		

かいかんじかん  
**開館時間**

营业时间

きゅうかんび  
**休館日**

闭馆日

りょうきん  
**料金**

入场费

おとな  
**大人**

成人

しせつ  
 行ってみたい施設の じかんや りょうきんを しらべてみましょう。  
 查看你想要参观的设施的开放时间和价格。

## にほんごの かたち 日语的语法

けいようし かこ Keeyooshi Kako 形容词的过去式

い けいようし  
い - 形容词

おいしい りょうり  
oishii ryoori  
好吃的料理

おもしろい ばしょ  
omoshiroi basho  
有趣的地方



どうでしたか。

Doodeshitaka.

怎么样？

りょうりが とても おいしかったです。

Ryoori ga totemo oishikattadesu.

菜非常的好吃

い けいようし い-形容词	かこ 过去式
おいしいです oishiidesu 好吃	おいしかったです oishikattadesu
おもしろいです omoshiroidesu 有趣	おもしろかったです omoshirokattadesu
たかいです takaidesu 贵 / 高	たかかったです takakattadesu
たのしいです tanoshiidesu 开心	たのしかったです tanoshikattadesu
いいです iidesu 很好	⚠️ よかったです yokattadesu

な けいようし  
な - 形容词

しんせつな ひと  
shinsetsuna hito  
好心人

にぎやかな まつり  
nigiyakana matsuri  
热闹的节日



どうでしたか。  
Doodeshitaka.  
怎么样？



みせのひとが とても しんせつでした。  
Mise no hito ga totemo shinsetsudeshita.  
店员非常亲切。

な けいようし な-形容词	かこ 过去式
しんせつです shinsetsudesu 好心/亲切/热心	しんせつでした shinsetsudeshita
にぎやかです nigiyakadesu 热闹	にぎやかでした nigiyakadeshita
しずかです shizukadesu 安静	しずかでした shizukadeshita
きれいです kireedesu 漂亮	きれいでした kireedeshita
たいへんです taihendesu 很难	たいへんでした taihendeshita
ていねいです teenedesu 很有礼貌	ていねいでした teenedeshita

日本語の形容詞には「な形容詞」と「い形容詞」の2つのグループがあります。  
日语里的形容词分为「な形容詞」和「い形容詞」。

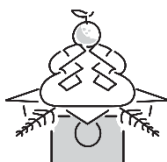
# しゅくじつ 节日

## 1月 いちがつ

**1日(ついたち)**  
がんにつ  
元旦

**だい2 げつようび**  
せいじんのひ  
成人日

おしょうがつ  
正月



## 3月 さんがつ

**20日(はつか)ごろ**  
しゅんぶんのひ  
春分

## 2月 にがつ

**11日**  
けんこくきねんのひ  
建国日

**23日**  
てんのうたんじょうび  
天皇生日

## 4月 しがつ

**29日**  
しょうわのひ  
昭和日

## 5月 ごがつ

**3日(みっか)**  
けんぽうきねんび  
宪法纪念日

**4日(よっか)**  
みどりのひ  
绿树节

**5日(いつか)**  
こどものひ  
儿童节

ゴールデンウィーク  
黄金周



おぼん  
孟兰盆节



## 8月 はちがつ

**11日**  
やまのひ  
山之日

## 9月 くがつ

**だい3 げつようび**  
けいろうのひ  
敬老日

**23日ごろ**  
しゅうぶんのひ  
秋分

## 7月 しちがつ

**だい3 げつようび**  
うみのひ  
海之日

## 11月 じゅういちがつ

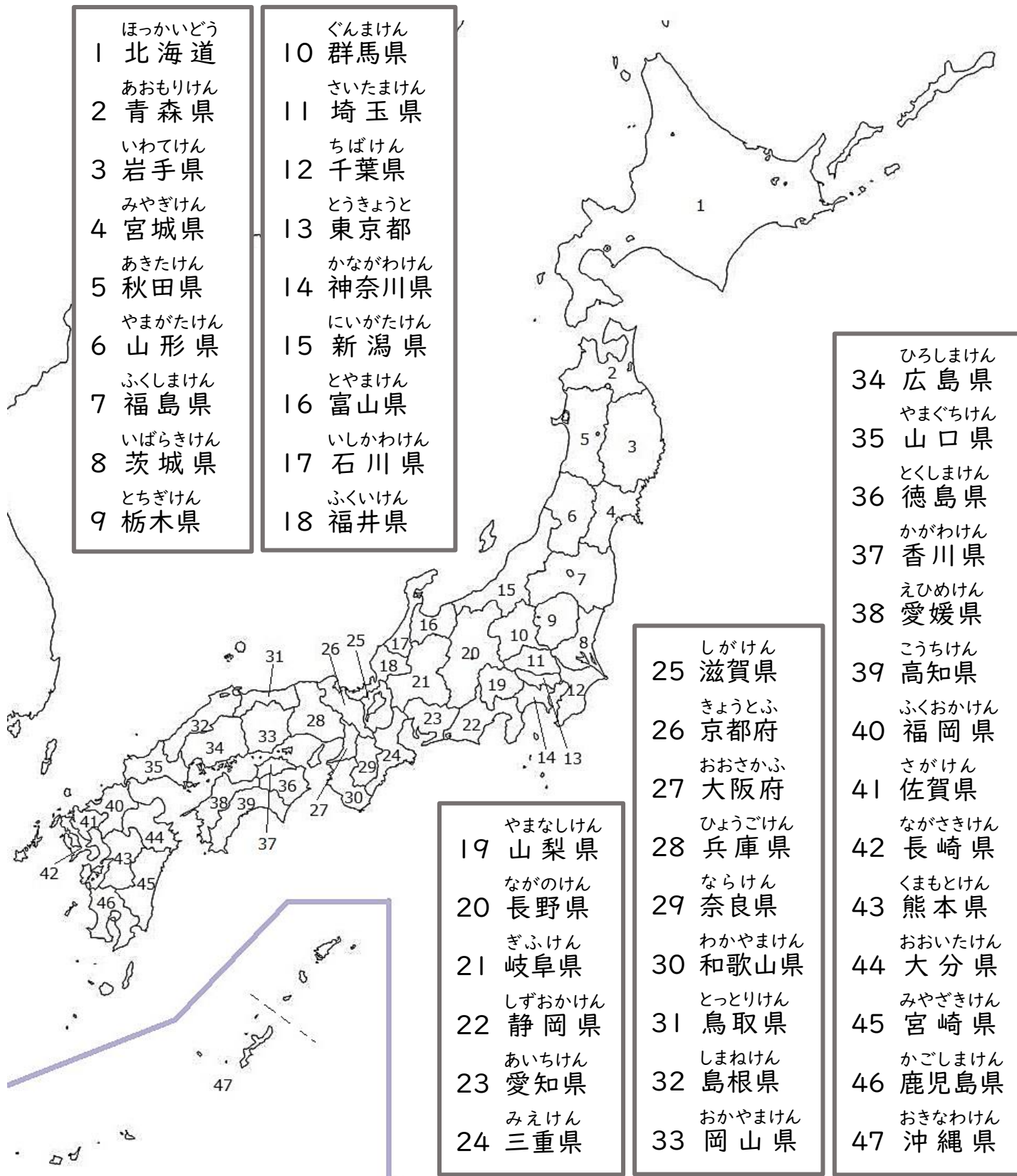
**3日(みっか)**  
ぶんかのひ  
文化日

**23日**  
きんろうかんしゃのひ  
勤劳感谢日

## 10月 じゅうがつ

**だい2 げつようび**  
たいいくのひ  
体育日

にほん  
日本



# 兵庫県(ひょうごけん) 兵庫県

