

# か 9課

## ごみを だす

کچرا نکال کر رکھنا



もくひょう

### 目標

مقصد

1. ごみを <sup>わ</sup>分けます

کچرا کو الگ الگ کر کے رکھنا

2. わからないとき <sup>ひと</sup>人に ききます

سمجھ نہ اے تو کسی سے پوچھ لیں

3. ごみを <sup>だ</sup>出します

کچرا نکال کر رکھنا

0.

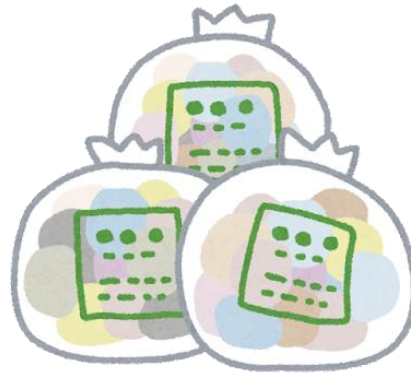
benkyō no mae ni  
pūhāi se پہلے

یہاں کچرا کونساں جگہں دے گا۔  
آپ عام طور پر اپنا کچرا کہاں پھینکتے ہیں۔



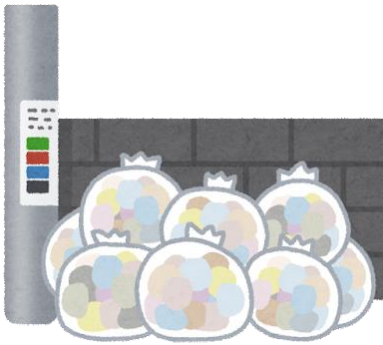
گومی دے گا  
gomi o dashimasu  
کچرا نکال کر رکھنا

گومی باکو  
gomi bako  
کچرے کا ڈبّا



گومی بکورو  
gomi bukuro  
کچرے کا تھیلا

گومی gomi  
کچرا



گومی اوکیبا / گومی سوتےبا  
gomi okiba / gomi suteba  
کچرا پھینکنے کی جگہ



# 1. ごみを<sup>わ</sup>分けます کچرا کو الگ الگ کر کے رکھنا

どうしてごみをわけますか  
کچرا کیوں الگ کرتے ہیں



ごみをわけます  
gomi o wakemasu  
کچرا کو الگ کر کے رکھنا



しげんごみ  
shigengomi  
ری سائیکل ہونے والا کچرا کرکٹ



リサイクルします  
risaikuru shimasu  
ری سائیکل کرنا



わたしのまちの  
リサイクル

あなたの町で資源ごみがどのようにリサイクルされているかわかります。  
آپ دیکھ سکتے ہیں کہ آپ کے شہر میں قابل ری سائیکل کچرے کو کس طرح ری سائیکل کیا جاتا ہے۔

<https://www.jcpra.or.jp/mytown/tabid/1063/index.php>

(公財) 日本容器包装リサイクル協会  
The Japan Containers and Packaaina Reclina Association



ただしいごみぶくろをつかいます  
صحیح کچرے کے تھیلے کا استعمال کریں



ごみぶくろ  
کچرے کا تھیلا



も  
燃えるゴミ  
moeru gomi

جلنے والا کچرا



も  
燃えないゴミ  
moenai gomi

نہ جلنے والا کچرا



かん  
缶・びん・ペットボトル  
kan·bin·pettobotoru

کین بوتل پانی کی بوتل



プラスチック  
purasuchikku

پلاسٹک

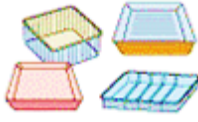
なんしゅるい  
あなたのまちに 何種類 ごみぶくろが ありますか。

آپ کے شہر میں کتنی قسم کے کچرے کے تھیلے ہیں۔

どの ごみぶくろに いきますか  
آپ کس کچرے کے تھیلے میں کچرا ڈالتے ہیں



① しょくひんトレイ  
shokuhin tore



② ペットボトル  
pettobotoru



③ スプレーかん  
supuree kan



④ たまごのパック  
tamago pakku



⑤ CD



⑥ おむつ  
omutsu



⑦ かん  
kan



⑧ フライパン  
furaipan



⑨ びん  
bin



⑩ なまごみ  
namagomi



⑪ かんてんち  
kandenchi



⑫ ぎゅうにゅうパック  
gyuunyuu pakku



スーパーで回収してくれるごみはどれですか。

سپر مارکیٹ میں کس قسم کا کچرا اکٹھا ہوتا ہے۔

トレイや容器はきれいに洗って出しましょう。

ٹرے اور کنٹینرز کو ٹھکانے لگانے سے پہلے اچھی طرح دھولیں۔



ری سائیکل کی نشانی تلاشنا **リサイクルマークをさがします**

容器にリサイクルマークがついています。マークを見て、ごみを分けましょう。

ری سائیکل کے نشانات پروڈکٹ کی پیکجنگ پر چسپاں ہیں۔  
نشانی کے حساب سے کچرے کو الگ الگ کریں۔



ペットボトル  
pettobotoru



かみ  
kami



アルミ  
arumi



スチール  
suchiiru



プラスチック  
purasuchikku



かみパック  
kami pakku



A : プラスチックマーク がありますか。

B : はい、あります。 / いいえ、ありません。

A : Prasuchikku maaku ga arimasuka.

B : Hai, arimasu. / Iie, arimasen.





## 2. わからないとき <sup>ひと</sup>人に ききます سمجھ نہ اے تو کسی سے پوچھ لیں

گچرے کو الگ کرنے کا طریقہ پوچھنا گچرے کو الگ کرنے کا طریقہ پوچھنا

A : すみません、おむつは もえるごみ ですか。

B : はい、そうです。

A : わかりました。ありがとうございます。

A : Sumimasen, omutsu wa moeru gomi desuka.

B : Hai, soodesu.

A : Wakarimashita. Arigatogozaimasu.



A : すみません、かんでんちは もえるごみ ですか。

B : いいえ、もえないごみ です。

A : わかりました。ありがとうございます。

A : Sumimasen, kandenchi wa moeru gomi desuka.

B : Iie, moenai gomi desu.

A : Wakarimashita. Arigatogozaimasu.

いつ ごみを だすか ききます  
معلوم کرنا کے کچرا کب نکالنا ہے



まいしゅう  
毎週 maishuu  
ہر ہفتہ  
ようび  
曜日 yoobi  
دن



あさ  
朝 asa  
صبح

A : すみません、もえるごみ は いつ だしますか。  
B : げつようび と もくようび です。  
あさ 5じ から 8じ までに だします。  
A : わかりました。ありがとうございます。

A : Sumimasen, moeru gomi wa itsu dashimasuka.  
B : Getsuyoobi to Mokuyoobi desu.  
Asa 5 ji kara 8 ji madeni dashimasu.  
A : Wakarimashita. Arigatoogozaimasu.

だれが ごみおきばを そうじしますか。  
کچرا پھینکنے کی جگہ کو کون صاف کرتا ہے۔





## 3.

ごみを <sup>だ</sup>出します  
کچرا نکال کر رکھنا

ごみのルールが わかります  
کچرے کے قوانین کو سمجھنا



あなたのまちの ごみの ルールを かいてください。  
براہ کرم اپنے شہر کے کچرا کے اصول کو لکھیں۔

<p>1. どこに ごみを だしますか。 Dokoni gomi o dashimasuka.</p>	
<p>2. いつ ごみを だしますか。 Itsu gomi o dashimasuka.</p>	<p>もえるごみ moeru gomi</p> <p>もえないごみ moenai gomi</p> <p>プラスチック prasuchikku</p> <p>かん・びん・ペットボトル kan・bin・pettobotoru</p>
<p>3. なんじに ごみを だしますか。 Nanji ni gomi o dashimasuka.</p>	
<p>4. どこで ごみぶくろを かいますか。 Dokode gomibukuro o kaimasuka.</p>	

あなたのくにと にほんと ごみのルールは おなじですか。ちがいますか。  
کیا آپ کے ملک اور جاپان کے کچرے کے قوانین ایک جیسے ہیں۔ کیا یہ مختلف ہے۔

こんなとき どうしますか。

اس صورت میں کیا کریں گے۔

きょうは燃えないごみの日です。あなたはドライヤーを袋に入れなくて出しました。近所の人が見て注意しました。あなたは何と言いますか。

آج نہ جلنے والے کچرے کا دن ہے۔ آپ نے ہیئر ڈرائر کو بیگ میں ڈالے بغیر ڈال دیا۔ ایک پڑوسی نے آپ کو دیکھا اور آپ کو توجہ دلائی۔ آپ اسے کیا کہیں گے۔



A : おはようございます。

B : おはようございます。あっ、ドライヤーを すてますか。

A : はい。

B : じゃ、もえないごみのふくろに いれなければなりませんよ。

A :

-----

A : Ohayoogozaimasu.

B : Ohayoogozaimasu. A, doraiyaa o sutemasuka.

A : Hai.

B : Ja, moenaigomi no fukuro ni irenakereba narimasenyo.

A :

-----

ごみについて ちゅういされたことが ありますか。

کیا آپ کو کبھی کسی نے کچرے کے بارے میں خبردار کیا ہے۔

## سوتے تائی گومی تے ہائے شامس

اس کچرے کے بارے میں بات کرتے ہیں جو آپ پھینکنا چاہتے ہیں



ソファをすてたいです。  
どうやってすてますか。

Sofaa o sutetaidesu.  
Dooyatte sutemasuka.



ووکا گامی / سوڈای گامی (بڑا کچرا)

داغی گامی اسٹور سائٹر تے لئو شامس. اوکنا گایریماس. گومی دا کسکی تے  
توٹے لئو کنا گایریماس.

بڑے کچرے کو لینے والے سینٹر پر رابطہ کریں۔  
اسکے لئے پیسے ادا کرنے پڑینگے۔  
کچرے کے سائز کے لحاظ سے قیمتیں مختلف ہوتی ہیں۔

کاڈن (گھریلو میں استعمال ہونے والے آلات)

کاسٹور سائیکل فا گایریماس. کاسٹور کنا گامی تے لئو شامس، کولے کاسٹور کنا گامی تے  
لئو شامس. اوکنا گایریماس.

گھریلو آلات کی ری سائیکلنگ کا قانون ہے۔  
آپ اس اسٹور میں جہاں سے آپ نے اسے خریدا تھا یا خریدیں گے اسکے متعلق پوچھ سکتے ہیں۔  
اسکے لئے پیسے ادا کرنے پڑینگے۔

سوتے تائی کولے ڈو، سوتے کاتا گامی واکارا نا گامی گامی گایریماس کا۔  
کیا آپکے پاس ایسا کچرا ہے جو پھینکنا چاہتے ہیں پر پھینکنے کا طریقہ پتہ نہیں ہے۔

## しつもの ことば

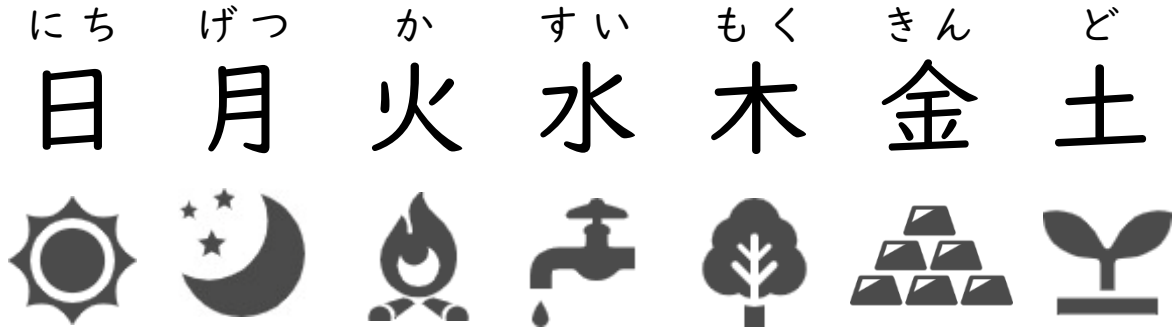
### سوالیہ جملے

#### ぎもんし Gimonshi سوالیہ جملے

いつ itsu	کب	いつ ごみを だしますか。 <u>Itsu</u> gomi o dashimasuka. کب کچرا پھینکتے ہیں۔
どこ doko	کہاں	どこに ごみを だしますか。 <u>Doko</u> ni gomi o dashimasuka. کچرا کہاں پھینکتے ہیں۔
だれ dare	کون	だれが ごみを だしますか。 <u>Dare</u> ga gomi o dashimasuka. کچرا کون پھینکتا ہے۔
なん nan	کیا	これは <u>なん</u> ですか。 Kore wa <u>nandesuka</u> . یہ کیا ہے۔
なに nani	کیا	<u>なに</u> を すてますか。 <u>Nani</u> o sutemasuka. کیا پھینکتے ہیں۔
どうして dooshite	کیوں	どうして ごみを わけますか。 <u>Dooshite</u> gomi o wakemasuka. کچرا کیوں الگ الگ کرتے ہیں۔

ようび  
دن

げつようび Getsu yoobi پير	きんようび Kin yoobi جمعہ
かようび Ka yoobi منگل	どようび Do yoobi ہفتہ
すいようび Sui yoobi بدھ	にちようび Nichi yoobi اتوار
もくようび Moku yoobi جمعرات	なんようび Nan yoobi کون سا دن



水曜日

すいようび

بدھ

1・3 金曜日

1・3 きんようび

پہلا اور تیسرا جمعہ